



## ภาคผนวก ก.

ยุทธศาสตร์/แผนงาน/โครงการที่เกี่ยวข้องกับการป้องกันและบรรเทา  
สาธารณภัยขององค์กรปกครองส่วนท้องถิ่น



# แผนพัฒนาท้องถิ่นสี่ปี (พ.ศ.2561 - 2564)



องค์การบริหารส่วนตำบลเทพรักษา  
อำเภอสังขะ จังหวัดสุรินทร์



รายละเอียดโครงการพัฒนา

แผนพัฒนาท้องถิ่นสี่ปี (พ.ศ. 2561 - 2564)

องค์การบริหารส่วนตำบลเทพารักษ์ อำเภอสังขะ จังหวัดสุรินทร์

ก. ยุทธศาสตร์จังหวัดที่ 4 การพัฒนาสังคมเพื่อยกระดับคุณภาพชีวิตบนพื้นฐานความเสมอภาค

ข. ยุทธศาสตร์การพัฒนาของ อปท. ในเขตจังหวัดที่ 4 ด้านการพัฒนาสังคมอย่างยั่งยืน

ยุทธศาสตร์ที่ 4 ด้านพัฒนาสังคม และพัฒนาคุณภาพชีวิตประชาชน

4.4 แผนงาน แผนงานรักษาความสงบภายใน

ที่	โครงการ/กิจกรรม	วัตถุประสงค์	เป้าหมาย (ผลผลิตของโครงการ)	งบประมาณและที่ผ่านมา			ตัวชี้วัด (KPI)	ผลที่คาดว่าจะได้รับ	หน่วยงาน ที่รับผิดชอบ
				ปี 2561 (บาท)	ปี 2562 (บาท)	ปี 2563 (บาท)			
1	โครงการบริหารจัดการ การดำเนินงานของศูนย์ อปท.	เพื่อเตรียมความพร้อมและเพิ่ม ศักยภาพด้านการป้องกันและ บรรเทาสาธารณภัย	ศูนย์ อปท. ต.เทพารักษ์ จำนวน 1 ศูนย์	100,000	100,000	100,000	ร้อยละ 70 ของ โครงการดำเนินการ การบรรลุตาม วัตถุประสงค์	1. ประชาชนรับการช่วย เหลือไม่ด้านสาธารณสุข 2. มีความปลอดภัยในชีวิต และทรัพย์สิน	สำนักปลัด
2	โครงการป้องกันและแก้ไข ปัญหาสุขภาพจิต	เพื่อป้องกันและแก้ไขปัญหา ยาเสพติด	ประชาชนตำบลเทพารักษ์	60,000	60,000	60,000	ร้อยละ 80 ของ ผู้เข้าร่วม โครงการ	1. ประชาชนห่างไกลจาก ยาเสพติด 2. ลดอัตราการระบาดของ ยาเสพติด	สำนักปลัด
3	โครงการฝึกอบรมเชิงปฏิบัติ การเพื่อเตรียมความพร้อม และเพิ่มทักษะการปฏิบัติ งานอาสาสมัครป้องกันภัย พลเรือน (อปท.)	เพื่อพัฒนาเพิ่มทักษะศักยภาพ อปท.	อปท. ตำบลเทพารักษ์	100,000	100,000	100,000	ร้อยละของ โครงการดำเนินการ การบรรลุตาม วัตถุประสงค์	1. อปท. มีทักษะ ศักยภาพ เพิ่มขึ้น 2. มีความพร้อมและสามารถ ปฏิบัติงานจริง ได้อย่างมี ประสิทธิภาพ	สำนักปลัด
4	โครงการป้องกันและลด อุบัติเหตุทางถนนช่วง เทศกาล	เพื่อป้องกันและลดอุบัติเหตุ ทางถนน	การตั้งจุดตรวจภายในตำบล เทพารักษ์และดำเนินกิจกรรม เกี่ยวกับการป้องกันและลด อุบัติเหตุ	200,000	200,000	200,000	ร้อยละ 80 ของ โครงการดำเนินการ การบรรลุตาม วัตถุประสงค์	1. ประชาชนมีความปลอดภัย ในการใช้รถใช้ถนน 2. ลดปัญหาการเกิด อุบัติเหตุทางถนน	สำนักปลัด

ที่	โครงการ/กิจกรรม	วัตถุประสงค์	เป้าหมาย (ผลผลิตของโครงการ)	งบประมาณและที่ผ่านมา				ตัวชี้วัด (KPI)	ผลที่คาดว่าจะได้รับ	หน่วยงาน รับผิดชอบ
				ปี 2561 (บาท)	ปี 2562 (บาท)	ปี 2563 (บาท)	ปี 2564 (บาท)			
5	โครงการอบรมกฎหมาย จรรยาบรรณประชาชน ในตำบลเทพารักษ์	เพื่อให้ประชาชนมีความรู้ ความเข้าใจในกฎหมาย จรรยาบรรณและปลอดภัยในชีวิต และทรัพย์สินของประชาชน	ประชาชนหมู่ที่ 1 - 13	50,000	50,000	50,000	50,000	ร้อยละ 80 ของผู้เข้าร่วม โครงการ	1. ประชาชนมีความรู้ความ เข้าใจในกฎหมายจรรยา บรรณร่วมกันในการป้องกัน แก้ไขปัญหายาเสพติด ด้วยตนเอง	สำนักปลัด
6	โครงการบริหารจัดการศูนย์ ป้องกันและแก้ไขปัญหายา เสพติด ต.เทพารักษ์	เพื่อป้องกันและแก้ไขปัญหายา เสพติด	ต.ตส.ต.เทพารักษ์	50,000	50,000	50,000	50,000	ร้อยละ 80 ของ โครงการดำเนิน การบรรรุดตาม วัตถุประสงค์	1. การระบอบของยาเสพติด ลดลง 2. ผู้กระทำความผิดร่วมกัน แพร่ระบาดของยาเสพติด	สำนักปลัด
7	โครงการแก้ไขปัญหายา เสพติดในชุมชน	เพื่อป้องกันและแก้ไขปัญหายา เสพติด	เด็ก เยาวชน สตรี ตำบลเทพารักษ์	50,000	50,000	50,000	50,000	ร้อยละ 80 ของ ผู้เข้าร่วม โครงการ	1. ทำให้มีบทบาทและมีส่วน ร่วมในการป้องกันปราบปราม แก้ไขอาชญากรรมยาเสพติด 2. การระบอบของยาเสพติด ลดลง	สำนักปลัด
8	โครงการติดตั้งวงจรปิด CCTV พร้อมระบบ และอุปกรณ์	เพื่อป้องกันปัญหาอาชญากรรม และภัยต่าง ๆ	ภายในเขตพื้นที่ อบต.เทพารักษ์ รับผิดชอบ หมู่ที่ 1 - 13	1,200,000	1,200,000	1,200,000	1,200,000	ร้อยละ 70 ของ อาชญากรรม ลดลง	1. ประชาชนได้รับความพึงพ พอใจในการแก้ไขปัญหายาเสพติด 2. ความปลอดภัยในชีวิต และทรัพย์สิน	กองช่าง

ที่	โครงการ/กิจกรรม	วัตถุประสงค์	เป้าหมาย (ผลผลิตของโครงการ)	งบประมาณและที่ผ่านมา				ตัวชี้วัด (KPI)	ผลที่คาดว่าจะได้รับ	หน่วยงาน ที่ รับผิดชอบ
				ปี 2561 (บาท)	ปี 2562 (บาท)	ปี 2563 (บาท)	ปี 2564 (บาท)			
9	โครงการบริหารจัดการศูนย์ป้องกันและแก้ไขปัญหายาเสพติด ต.เทพารักษ์	เพื่อป้องกันและแก้ไขปัญหายาเสพติด	ศ.ต.ต.เทพารักษ์	50,000	50,000	50,000	50,000	ร้อยละ 80 ของโครงการดำเนินงานวัตถุประสงค์	1.การระบอบของยาเสพติดลดลง 2.เฝ้าระวังและป้องกันการแพร่ระบาดของยาเสพติด	สำนักปลัด
10	โครงการแก้ไขปัญหายาเสพติดในชุมชน	เพื่อป้องกันและแก้ไขปัญหายาเสพติด	เด็ก เยาวชน สตรี ตำบลเทพารักษ์ หมู่ที่ 1 - 13	50,000	50,000	50,000	50,000	ร้อยละ 80 ของผู้เข้าร่วมโครงการ	1.ทำให้มีบทบาทและมีส่วนร่วมในการป้องกันปราบปรามแก้ไขอาชญากรรมยาเสพติด 2.การระบอบของยาเสพติดลดลง	สำนักปลัด
11	โครงการป้องกันและระงับอัคคีภัยในเคหะสถาน/สถานประกอบการ/โรงเรียน	เพื่อป้องกันและแก้ไขปัญห อัคคีภัยในพื้นที่ตำบลเทพารักษ์	ประชาชนตำบลเทพารักษ์	100,000	100,000	100,000	100,000	ร้อยละ 80 ของผู้เข้าร่วมโครงการ	ประชาชนตำบลเทพารักษ์ ได้รับความรู้และสามารถระงับเหตุได้	สำนักปลัด
12	โครงการป้องกันและแก้ไขปัญหาย้ายแล้ง	เพื่อป้องกันและแก้ไขปัญหาย้ายแล้ง	ประชาชนตำบลเทพารักษ์ ได้รับบริการจากหน่วยงานรัฐ	100,000	100,000	100,000	100,000	ร้อยละ 100 ของผู้ประสบภัย	ประชาชนตำบลเทพารักษ์ ได้รับการช่วยเหลือต่อเหตุการณ์	สำนักปลัด
13	โครงการป้องกันและแก้ไขปัญหาวาดภัย	เพื่อป้องกันและแก้ไขปัญหาวาดภัย ในพื้นที่ตำบลเทพารักษ์	ประชาชนตำบลเทพารักษ์	100,000	100,000	100,000	100,000	ร้อยละ 100 ของผู้ประสบภัย	ประชาชนตำบลเทพารักษ์ ได้รับการช่วยเหลือต่อเหตุการณ์	สำนักปลัด
14	โครงการป้องกันและแก้ไขปัญหาย้ายหนาว	เพื่อป้องกันและแก้ไขปัญหาย้ายหนาว ในพื้นที่ตำบลเทพารักษ์	ประชาชนตำบลเทพารักษ์	200,000	200,000	200,000	200,000	ร้อยละ 100 ของผู้ประสบภัย	ประชาชนตำบลเทพารักษ์ ได้รับการช่วยเหลือต่อเหตุการณ์	สำนักปลัด
15	โครงการป้องกันและแก้ไขปัญหไฟป่าและหมอกควัน	เพื่อป้องกันและแก้ไขปัญหไฟป่าและหมอกควัน	ประชาชนตำบลเทพารักษ์	50,000	50,000	50,000	50,000	ร้อยละ 100 ของผู้ประสบภัย	ประชาชนตำบลเทพารักษ์ ได้รับการช่วยเหลือต่อเหตุการณ์	สำนักปลัด

ที่	โครงการ/กิจกรรม	วัตถุประสงค์	เป้าหมาย (ผลผลิตของโครงการ)	งบประมาณและที่ผ่านมา				ตัวชี้วัด (KPI)	ผลที่คาดว่าจะได้รับ	หน่วยงาน ที่ รับผิดชอบ
				ปี 2561 (บาท)	ปี 2562 (บาท)	ปี 2563 (บาท)	ปี 2564 (บาท)			
16	โครงการป้องกันและแก้ไข ปัญหาอุทกภัยและแผ่นดิน ถล่มในพื้นที่ตำบลเทพารักษ์	เพื่อป้องกันและแก้ไข ปัญหาอุทกภัยและแผ่นดิน ถล่มในพื้นที่ตำบลเทพารักษ์	ประชาชนตำบลเทพารักษ์	200,000	200,000	200,000	200,000	ร้อยละ 100 ของ ผู้ประสบภัย	ประชาชนตำบลเทพารักษ์ ได้รับการช่วยเหลือต่อเหตุการณ์	สำนักปลัด
17	โครงการอพยพหนีไฟใน อาคารสำนักงาน/ชุมชน/ หมู่บ้าน/โรงเรียน	เพื่อเตรียมความพร้อมและเพิ่ม ศักยภาพด้านการป้องกันและ บรรเทาสาธารณภัย	ประชาชนตำบลเทพารักษ์ และหน่วยงานราชการในตำบล	150,000	150,000	150,000	150,000	ร้อยละ 80 ของ ผู้เข้าร่วม โครงการ	ประชาชนตำบลเทพารักษ์ ข้าราชการได้รับความรู้และมีวิธี การปฏิบัติที่ถูกต้องเมื่อเกิดเหตุ	สำนักปลัด
รวม 17 โครงการ				2,810,000	2,810,000	2,810,000	2,810,000			



เรื่อง ประกาศให้ยกเลิกมติที่ประชุมของสภา  
ขององค์การบริหารส่วนตำบลเทพรักษา

ซึ่งมติที่ประชุมสภาองค์การบริหารส่วนตำบลเทพรักษา ได้ดำเนินการจัดทำแผนพัฒนาท้องถิ่นสี่ปี (พ.ศ. ๒๕๖๑ - ๒๕๖๔) เมื่อวันพุธที่ ๒๑ ตุลาคม ๒๕๕๙ องค์การบริหารส่วนตำบลเทพรักษา ได้ดำเนินการพัฒนาท้องถิ่น ได้อย่างมีประสิทธิภาพสามารถ บรรลุวิสัยทัศน์ที่วางไว้ได้ทั้งหมดแล้ว โดยเมื่อสัปดาห์ก่อนระเบียบกระทรวงมหาดไทยว่าด้วยการจัดทำแผนพัฒนา ขององค์การบริหารส่วนท้องถิ่น พ.ศ. ๒๕๕๘ นี้

สภาองค์การบริหารส่วนตำบลเทพรักษาได้ดำเนินการจัดทำแผนพัฒนาขององค์การปกครอง ส่วนท้องถิ่น พ.ศ. ๒๕๕๘ เมื่อวันที่ ๒ พ.ศ. ๒๕๕๙ ข้อ ๑๗ , ๑๘ และข้อ ๒๕ ประกอบกับมติที่ประชุมสภา องค์การบริหารส่วนตำบลเทพรักษา ในการประชุมสภาสมัยวิสามัญ สมัยที่ ๒ ประจำปี พ.ศ. ๒๕๕๙ ครั้งที่ ๑ เมื่อวันที่ ๓๑ ตุลาคม ๒๕๕๙ มีมติเห็นชอบร่างแผนพัฒนาท้องถิ่นสี่ปี (พ.ศ. ๒๕๖๑ - ๒๕๖๔) เพื่อใช้เป็น แนวทางในการพัฒนาและนวัตทางปฏิบัติตามระเบียบกฎหมายที่เกี่ยวข้องต่อไป

จึงประกาศให้ทราบโดยทั่วกัน

ประกาศ ณ วันที่ ๓๑ เดือนตุลาคม พ.ศ. ๒๕๕๙

(นายเต็ม สามลี)

นายกองค์การบริหารส่วนตำบลเทพรักษา



# ภาคผนวก ข.

บัญชีรายชื่อองค์กรสาธารณกุศล



## บัญชีรายชื่อองค์กรสาธารณกุศล

หน่วยงาน	หมายเลขโทรศัพท์
สายด่วนนิรภัย (ปก.)	๑๗๘๔
ศูนย์ดำรงธรรม	๑๕๖๗
ศูนย์ปลอดภัยคมนาคม	๑๓๕๖
กรมอุตุนิยมวิทยา	๑๑๘๒
กรมควบคุมมลพิษ	๑๖๕๐ , ๐-๒๒๙๘-๒๔๐๔-๗
สายด่วนบริการข้อมูลสารเคมี	๑๕๖๔
ส่วนควบคุมไฟฟ้า	๑๓๖๒
Hot - Line คลายเครียด (กรมสุขภาพจิต)	๑๖๖๗
สถาบันการแพทย์ฉุกเฉินแห่งชาติ (ศูนย์นเรนทร)	๑๖๖๙
ชลประทาน บริการประชาชน	๑๕๖๐
ตำรวจภูธรจังหวัด	๑๙๑
ตำรวจทางหลวง	๑๑๙๓
ตำรวจท่องเที่ยว	๑๑๕๕
หน่วยดับเพลิง	๑๙๙
การไฟฟ้าส่วนภูมิภาคจังหวัดสุรินทร์	๑๑๒๙
การประปาส่วนภูมิภาค	๑๖๖๒

## บัญชีรายชื่อหน่วยงานที่ติดต่อสื่อสารในการป้องกันและบรรเทาสาธารณภัยจังหวัดสุรินทร์

ลำดับ ที่	หน่วยงาน	โทรศัพท์	โทรสาร	คลื่นความถี่ วิทยุสื่อสาร (MHz.)
๑.	กองอำนวยการป้องกันและบรรเทาสาธารณภัย จังหวัดสุรินทร์	๐-๔๔๑๔- ๓๐๕๗-๙	๐-๔๔๑๔- ๓๐๕๗-๙	๑๕๐.๑๕๐ (ปก.สุรินทร์)
๒.	กองอำนวยการป้องกันและบรรเทาสาธารณภัย อำเภอ จำนวน..๑๗..แห่ง ประกอบด้วย			
	๒.๑ กองอำนวยการป้องกันและบรรเทา สาธารณภัยอำเภอเมืองสุรินทร์	๐-๔๔๕๑-๑๒๘๖	๐-๔๔๕๑-๑๒๘๖	๑๕๕.๖๐๐ (เอราวัณ)
	๒.๒ กองอำนวยการป้องกันและบรรเทา สาธารณภัยอำเภอปราสาท	๐-๔๔๕๕-๑๒๙๗	๐-๔๔๕๕-๑๒๙๗	๑๕๕.๖๐๐ (ไอยรา)
	๒.๓ กองอำนวยการป้องกันและบรรเทา สาธารณภัยอำเภอพนมดงรัก	๐-๔๔๕๐-๙๐๕๖	๐-๔๔๕๐-๙๐๕๖	๑๕๕.๖๐๐ (ขุนเขา)
	๒.๔ กองอำนวยการป้องกันและบรรเทา สาธารณภัยอำเภอกาบเชิง	๐-๔๔๕๕-๙๑๐๑	๐-๔๔๕๕-๙๑๐๑	๑๕๕.๖๐๐ (กองทอง)
	๒.๕ กองอำนวยการป้องกันและบรรเทา สาธารณภัยอำเภอสังขะ	๐-๔๔๕๗-๑๒๔๗	๐-๔๔๕๗-๑๒๔๗	๑๕๕.๖๐๐ (ทัพหลวง)
	๒.๖ กองอำนวยการป้องกันและบรรเทา สาธารณภัยอำเภอบัวเขต	๐-๔๔๕๗-๕๐๕๖	๐-๔๔๕๗-๕๐๕๖	๑๕๕.๖๐๐ (ทัพหน้า)
	๒.๗ กองอำนวยการป้องกันและบรรเทา สาธารณภัยอำเภอศรีณรงค์	๐-๔๔๕๐-๘๐๐๕	๐-๔๔๕๐-๘๐๐๕	๑๕๕.๖๐๐ (ขุนศรี)
	๒.๘ กองอำนวยการป้องกันและบรรเทา สาธารณภัยอำเภอศีขรภูมิ	๐-๔๔๕๖-๑๓๑๔	๐-๔๔๕๖-๑๓๑๔	๑๕๕.๖๐๐ (คชราช)
	๒.๙ กองอำนวยการป้องกันและบรรเทา สาธารณภัยอำเภอสำโรงทาบ	๐-๔๔๕๖-๙๑๒๑	๐-๔๔๕๖-๙๑๒๑	๑๕๕.๖๐๐ (ขุนพล)
	๒.๑๐ กองอำนวยการป้องกันและบรรเทา สาธารณภัยอำเภอโนนนารายณ์	๐-๔๔๗๑-๒๗๒๗	๐-๔๔๗๑-๒๗๒๗	๑๕๕.๖๐๐ (ขุนหลวง)
	๒.๑๑ กองอำนวยการป้องกันและบรรเทา สาธารณภัยอำเภอรัตนบุรี	๐-๔๔๕๙-๙๒๒๐	๐-๔๔๕๙-๙๒๒๐	๑๕๕.๖๐๐ (คชสาร)
	๒.๑๒ กองอำนวยการป้องกันและบรรเทา สาธารณภัยอำเภอท่าตูม	๐-๔๔๕๙-๑๑๔๑	๐-๔๔๕๙-๑๑๔๑	๑๕๕.๖๐๐ (วังช้าง)
	๒.๑๓ กองอำนวยการป้องกันและบรรเทา สาธารณภัยอำเภอชุมพลบุรี	๐-๔๔๕๑-๑๒๘๖	๐-๔๔๕๑-๑๒๘๖	๑๕๕.๖๐๐ (ทัพค่าย)
	๒.๑๔ กองอำนวยการป้องกันและบรรเทา สาธารณภัยอำเภอสนม	๐-๔๔๕๘-๙๐๕๑	๐-๔๔๕๘-๙๐๕๑	๑๕๕.๖๐๐ (ขุนศึก)
	๒.๑๕ กองอำนวยการป้องกันและบรรเทา สาธารณภัยอำเภอจอมพระ	๐-๔๔๕๘-๑๑๗๗	๐-๔๔๕๘-๑๑๗๗	๑๕๕.๖๐๐ (ด่านช้าง)

	๒.๑๖ กองอำนวยการป้องกันและบรรเทา สาธารณภัยอำเภอเวียงสา	๐-๔๔๕๘-๒๑๐๖	๐-๔๔๕๘-๒๑๐๖	๑๕๕.๖๐๐ (พลาญเงิน)
	๒.๑๗ กองอำนวยการป้องกันและบรรเทา สาธารณภัยอำเภอลำตวน ฯลฯ	๐-๔๔๕๕-๑๑๐๒	๐-๔๔๕๕-๑๑๐๒	๑๕๕.๖๐๐ (ทัพหลัง)
๓.	กองอำนวยการป้องกันและบรรเทา สาธารณภัยเทศบาล จำนวน..๒๕...แห่ง ประกอบด้วย			
	๓.๑ กองอำนวยการป้องกันและบรรเทา สาธารณภัยเทศบาลเมืองสุรินทร์	๐-๔๔๕๑-๑๑๑๗	๐-๔๔๕๑-๕๑๙๑	๑๖๒.๕๕ (กรุงศรี)
	๓.๒ กองอำนวยการป้องกันและบรรเทา สาธารณภัยเทศบาลตำบลเมืองที่	๐-๔๔๕๔-๙๐๙๕	๐-๔๔๕๔-๙๐๙๕	๑๖๒.๕๕ (ช้างเผือก)
	๓.๓ กองอำนวยการป้องกันและบรรเทา สาธารณภัยเทศบาลตำบลระแงง	๐-๔๔๕๖-๑๒๔๓	๐-๔๔๕๖-๐๐๘๘	๑๖๒.๕๕ (ศรีปราสาท)
	๓.๔ กองอำนวยการป้องกันและบรรเทา สาธารณภัยเทศบาลตำบลฝักไหม	๐-๔๔๗๑-๒๐๒๖	๐-๔๔๗๑-๒๐๒๖	๑๖๒.๕๕ (ฝักไหม)
	๓.๕ กองอำนวยการป้องกันและบรรเทา สาธารณภัยเทศบาลตำบลลำตวนสุรินทร์	๐-๔๔๕๔-๑๔๔๖	๐-๔๔๕๔-๑๑๗๖	๑๖๒.๕๕ (หลักเมือง)
	๓.๖ กองอำนวยการป้องกันและบรรเทา สาธารณภัยเทศบาลตำบลสังขะ	๐-๔๔๕๗-๑๒๑๘	๐-๔๔๕๗-๑๓๖๖	๑๖๒.๕๕ (ทับทิม)
	๓.๗ กองอำนวยการป้องกันและบรรเทา สาธารณภัยเทศบาลตำบลบัวเขต	๐-๔๔๕๗-๙๐๒๕	๐-๔๔๕๗-๙๐๒๖	๑๖๒.๕๕ (ดอกบัว)
	๓.๘ กองอำนวยการป้องกันและบรรเทา สาธารณภัยเทศบาลตำบลกาบเชิง	๐-๔๔๕๕-๙๑๔๓	๐-๔๔๕๕-๙๑๔๓	๑๖๒.๕๒๕ (กรองทอง)
	๓.๙ กองอำนวยการป้องกันและบรรเทา สาธารณภัยเทศบาลตำบลกึ่งแอน	๐-๔๔๕๕-๑๔๔๘	๐-๔๔๕๕-๑๒๘๖	๑๖๒.๕๕ (พิรุณ)
	๓.๑๐ กองอำนวยการป้องกันและบรรเทา สาธารณภัยเทศบาลตำบลนิคมปราสาท	๐-๔๔๑๔-๖๐๖๐	๐-๔๔๑๔-๖๐๖๐	๑๖๒.๕๕ (นิคม)
	๓.๑๑ กองอำนวยการป้องกันและบรรเทา สาธารณภัยเทศบาลตำบลกันตวงระมวล	๐-๔๔๕๐-๑๖๐๑	๐-๔๔๕๐-๑๖๐๑	๑๖๒.๕๕ (กันตวง)
	๓.๑๒ กองอำนวยการป้องกันและบรรเทา สาธารณภัยเทศบาลตำบลจอมพระ	๐-๔๔๕๘-๑๑๗๔	๐-๔๔๕๘-๑๑๑๓	๑๖๒.๕๕ (บีทมมา)
	๓.๑๓ กองอำนวยการป้องกันและบรรเทา สาธารณภัยเทศบาลตำบลบุแกรง	๐-๔๔๕๐-๓๖๓๘	๐-๔๔๕๐-๓๖๓๘	๑๖๒.๕๕ (บุแกรง)
	๓.๑๔ กองอำนวยการป้องกันและบรรเทา สาธารณภัยเทศบาลตำบลกระหาด	๐-๔๔๗๑-๒๐๘๘	๐-๔๔๗๑-๒๐๘๘	๑๖๒.๕๕ (ยีลาน)
	๓.๑๕ กองอำนวยการป้องกันและบรรเทา สาธารณภัยเทศบาลตำบลท่าตูม	๐-๔๔๕๙-๑๑๖๖	๐-๔๔๕๙-๑๑๖๖	๑๖๒.๕๕ (หงส์ฟ้า)

	๓.๑๖ กองอำนวยการป้องกันและบรรเทา สาธารณภัยเทศบาลตำบลเมืองแก	๐-๔๔๕๕๙-๑๗๐๙	๐-๔๔๕๕๙-๑๗๐๙	๑๖๒.๕๕๕ (เมืองแก)
	๓.๑๗ กองอำนวยการป้องกันและบรรเทา สาธารณภัยเทศบาลตำบลชุมพลบุรี	๐-๔๔๕๕๙-๖๐๖๗	๐-๔๔๕๕๙-๖๐๖๗	๑๖๒.๕๕๕ (เฟื่องฟ้า)
	๓.๑๘ กองอำนวยการป้องกันและบรรเทา สาธารณภัยเทศบาลตำบลทุ่งศรีชุมพล	๐-๔๔๕๕๐-๓๖๙๙	๐-๔๔๕๕๐-๓๖๙๙	๑๖๒.๕๕๕ (ศรีชุมพล)
	๓.๑๙ กองอำนวยการป้องกันและบรรเทา สาธารณภัยเทศบาลตำบลยะวีก	๐-๘๑๒๖- ๕๒๕๑-๖	-	๑๖๒.๕๕๕ (ยะวีก)
	๓.๒๐ กองอำนวยการป้องกันและบรรเทา สาธารณภัยเทศบาลตำบลสระขุด	๐-๔๔๕๕๐-๓๘๐๕	-	๑๖๒.๕๕๕ (พังชู)
	๓.๒๑ กองอำนวยการป้องกันและบรรเทา สาธารณภัยเทศบาลตำบลรัตนบุรี	๐-๔๔๕๕๙-๙๒๑๓	๐-๔๔๕๕๙-๙๒๑๓	๑๖๒.๕๕๕ (นพรัตน์)
	๓.๒๒ กองอำนวยการป้องกันและบรรเทา สาธารณภัยเทศบาลตำบลสนม	๐-๔๔๕๕๘-๙๐๓๘	๐-๔๔๕๕๘-๙๐๓๘	๑๖๒.๕๕๕ (ศรีธาตุ)
	๓.๒๓ กองอำนวยการป้องกันและบรรเทา สาธารณภัยเทศบาลตำบลแคน	๐-๔๔๑๔-๕๗๕๕	๐-๔๔๑๔-๕๗๕๕	๑๖๒.๕๕๕ (แคน)
	๓.๒๔ กองอำนวยการป้องกันและบรรเทา สาธารณภัยเทศบาลตำบลสำโรงทาบ	๐-๔๔๕๕๖-๙๑๐๖	๐-๔๔๕๕๖-๙๑๐๖	๑๖๒.๕๕๕ (ไถ่ฟ้า)
	๓.๒๕ กองอำนวยการป้องกันและบรรเทา สาธารณภัยเทศบาลตำบลหมื่นศรี	๐-๔๔๗๒-๘๓๒๓	๐-๔๔๗๒-๘๓๒๓	๑๖๒.๕๕๕ (หมื่นศรี)
๔.	กองอำนวยการป้องกันและบรรเทาสาธารณภัย องค์การบริหารส่วนตำบล (อบต.) จำนวน.. ๑๔๗...แห่ง ประกอบด้วย <u>อำเภอเมืองสุรินทร์</u>			
	๔.๑ กองอำนวยการป้องกันและบรรเทา สาธารณภัย อบต. นอกเมือง	๐-๔๔๕๕๑-๕๑๓๘	๐-๔๔๕๕๑-๕๑๓๘	๑๖๒.๖๐๐ (เอราวัณ)
	๔.๒ กองอำนวยการป้องกันและบรรเทา สาธารณภัย อบต. แก่ใหญ่	๐-๔๔๐๔-๐๑๔๑	๐-๔๔๐๔-๐๑๔๑	๑๖๒.๖๐๐ (เอราวัณ)
	๔.๓ กองอำนวยการป้องกันและบรรเทา สาธารณภัย อบต. นาดี	๐-๔๔๗๒-๔๔๕๓		๑๖๒.๖๐๐ (เอราวัณ)
	๔.๔ กองอำนวยการป้องกันและบรรเทา สาธารณภัย อบต. กาเกาะ	๐-๔๔๕๕๗-๖๐๓๗		๑๖๒.๖๐๐ (เอราวัณ)
	๔.๕ กองอำนวยการป้องกันและบรรเทา สาธารณภัย อบต. เพี้ยราม			๑๖๒.๖๐๐ (เอราวัณ)
	๔.๖ กองอำนวยการป้องกันและบรรเทา สาธารณภัย อบต. ท่าสว่าง	๐-๔๔๕๕๕-๘๕๗๓		๑๖๒.๖๐๐ (เอราวัณ)
	๔.๗ กองอำนวยการป้องกันและบรรเทา	๐-๔๔๕๕๕-๘๒๙๗		๑๖๒.๖๐๐

สาธารณสุข อบต. คอโค			(เอราวัณ)
๔.๘ กองอำนวยการป้องกันและบรรเทา สาธารณสุข อบต. ตระแสง	๐๘๖๔๖๘๑๔๐๐		๑๖๒.๖๐๐ (เอราวัณ)
๔.๙ กองอำนวยการป้องกันและบรรเทา สาธารณสุข อบต. สวาย	๐-๔๔๗๑-๒๐๓๔		๑๖๒.๖๐๐ (เอราวัณ)
๔.๑๐ กองอำนวยการป้องกันและบรรเทา สาธารณสุข อบต. นาบัว	๐-๔๔๕๔-๖๕๙๕ ๐-๔๔๑๔-๓๕๗๐		๑๖๒.๖๐๐ (เอราวัณ)
๔.๑๑ กองอำนวยการป้องกันและบรรเทา สาธารณสุข อบต. เฉียง	๐-๔๔๑๔-๓๐๔๒		๑๖๒.๖๐๐ (เอราวัณ)
๔.๑๒ กองอำนวยการป้องกันและบรรเทา สาธารณสุข อบต. เทนมีย์	๐-๔๔๑๔-๑๐๒๘		๑๖๒.๖๐๐ (เอราวัณ)
๔.๑๓ กองอำนวยการป้องกันและบรรเทา สาธารณสุข อบต. ตาอึ้ง	๐-๔๔๕๐-๑๔๔๓		๑๖๒.๖๐๐ (เอราวัณ)
๔.๑๔ กองอำนวยการป้องกันและบรรเทา สาธารณสุข อบต. ราม	๐-๔๔๗๑-๒๐๗๒		๑๖๒.๖๐๐ (เอราวัณ)
๔.๑๕ กองอำนวยการป้องกันและบรรเทา สาธารณสุข อบต. สำโรง	๐-๔๔๗๑-๒๐๕๓		๑๖๒.๖๐๐ (เอราวัณ)
๔.๑๖ กองอำนวยการป้องกันและบรรเทา สาธารณสุข อบต. เมืองที			๑๖๒.๖๐๐ (เอราวัณ)
๔.๑๗ กองอำนวยการป้องกันและบรรเทา สาธารณสุข อบต. บุฤาษี	๐-๔๔๕๔-๙๐๙๓		๑๖๒.๖๐๐ (เอราวัณ)
๔.๑๘ กองอำนวยการป้องกันและบรรเทา สาธารณสุข อบต. สลักไค	๐-๔๔๕๕-๘๓๒๓		๑๖๒.๖๐๐ (เอราวัณ)
๔.๑๙ กองอำนวยการป้องกันและบรรเทา สาธารณสุข อบต. แสงพันธ์	๐-๔๔๕๐-๑๓๗๒		๑๖๒.๖๐๐ (เอราวัณ)
๔.๒๐ กองอำนวยการป้องกันและบรรเทา สาธารณสุข อบต. ตั้งใจ	๐-๔๔๗๑-๒๑๖๐		๑๖๒.๖๐๐ (เอราวัณ)
<hr/>			
<b>อำเภอปราสาท</b>	๐-๔๔๗๑-๒๐๐๘		
๔.๒๑ กองอำนวยการป้องกันและบรรเทา สาธารณสุข อบต. เชื้อเพลิง	๐-๔๔๕๕-๑๘๓๒		๑๖๒.๖๐๐ (ไอยรา)
๔.๒๒ กองอำนวยการป้องกันและบรรเทา สาธารณสุข อบต. โคกยาง			๑๖๒.๖๐๐ (ไอยรา)
๔.๒๓ กองอำนวยการป้องกันและบรรเทา สาธารณสุข อบต. ประทับบุ			๑๖๒.๖๐๐ (ไอยรา)
๔.๒๔ กองอำนวยการป้องกันและบรรเทา สาธารณสุข อบต. หุ่น	๐-๔๔๕๐-๔๑๐๒		๑๖๒.๖๐๐ (ไอยรา)
๔.๒๕ กองอำนวยการป้องกันและบรรเทา	๐-๔๔๕๐-๓๘๖๑		๑๖๒.๖๐๐

สาธารณสุข อบต. กิ่งแอน			(ไยรา)
๔.๒๖ กองอำนวยการป้องกันและบรรเทา สาธารณสุข อบต. ทมอ	๐-๔๔๕๐-๓๘๕๒		๑๖๒.๖๐๐ (ไยรา)
๔.๒๗ กองอำนวยการป้องกันและบรรเทา สาธารณสุข อบต. ตาเบา	๐-๔๔๕๓-๒๓๖๐		๑๖๒.๖๐๐ (ไยรา)
๔.๒๘ กองอำนวยการป้องกันและบรรเทา สาธารณสุข อบต. บ้านไทร	๐-๔๔๕๐-๓๘๙๖		๑๖๒.๖๐๐ (ไยรา)
๔.๒๙ กองอำนวยการป้องกันและบรรเทา สาธารณสุข อบต. บ้านพลวง	๐-๔๔๕๑-๕๓๑๓		๑๖๒.๖๐๐ (ไยรา)
๔.๓๐ กองอำนวยการป้องกันและบรรเทา สาธารณสุข อบต. หนองใหญ่	๐-๔๔๕๐-๑๕๗๔		๑๖๒.๖๐๐ (ไยรา)
๔.๓๑ กองอำนวยการป้องกันและบรรเทา สาธารณสุข อบต. โคกสะอาด	๐-๔๔๕๓-๒๒๖๙		๑๖๒.๖๐๐ (ไยรา)
๔.๓๒ กองอำนวยการป้องกันและบรรเทา สาธารณสุข อบต. โขคณาสาม	๐-๔๔๗๒-๘๑๔๑		๑๖๒.๖๐๐ (ไยรา)
๔.๓๓ กองอำนวยการป้องกันและบรรเทา สาธารณสุข อบต. ตานี	๐-๔๔๕๐-๑๗๔๖		๑๖๒.๖๐๐ (ไยรา)
๔.๓๔ กองอำนวยการป้องกันและบรรเทา สาธารณสุข อบต. ปรีอ	๐-๔๔๕๐-๔๐๕๐ ๐-๔๔๕๐-๔๒๑๑		๑๖๒.๖๐๐ (ไยรา)
๔.๓๕ กองอำนวยการป้องกันและบรรเทา สาธารณสุข อบต. ไพล	๐-๔๔๑๒-๖๒๒๖		๑๖๒.๖๐๐ (ไยรา)
๔.๓๖ กองอำนวยการป้องกันและบรรเทา สาธารณสุข อบต. ปราสาททอง	๐-๔๔๕๐-๓๘๔๙		๑๖๒.๖๐๐ (ไยรา)
๔.๓๗ กองอำนวยการป้องกันและบรรเทา สาธารณสุข อบต. สมุด	๐-๔๔๗๒-๘๑๔๘		๑๖๒.๖๐๐ (ไยรา)
<hr/>			
<b>อำเภอพนมดงรัก</b>	๐-๔๔๗๒-๘๑๔๒		
๔.๓๘ กองอำนวยการป้องกันและบรรเทา สาธารณสุข อบต. บักใต้	๐-๔๔๕๐-๘๐๘๗		๑๖๒.๖๐๐ (ขุนเขา)
๔.๓๙ กองอำนวยการป้องกันและบรรเทา สาธารณสุข อบต. ตาเมียง			๑๖๒.๖๐๐ (ขุนเขา)
๔.๔๐ กองอำนวยการป้องกันและบรรเทา สาธารณสุข อบต. โคกกลาง	๐-๔๔๕๐-๘๒๔๐		๑๖๒.๖๐๐ (ขุนเขา)
๔.๔๑ กองอำนวยการป้องกันและบรรเทา สาธารณสุข อบต. จึกแตก	๐-๔๔๑๔-๖๔๓๐		๑๖๒.๖๐๐ (ขุนเขา)
<hr/>			
<b>อำเภอกาบเชิง</b>	๐-๔๔๕๐-๘๑๙๒		
๔.๔๒ กองอำนวยการป้องกันและบรรเทา			๑๖๒.๖๐๐

สาธารณภัย อบต. แฉงมุด ๔.๔๓ กองอำนวยการป้องกันและบรรเทา สาธารณภัย อบต. คูตัน ๔.๔๔ กองอำนวยการป้องกันและบรรเทา สาธารณภัย อบต. ตะเคียน ๔.๔๕ กองอำนวยการป้องกันและบรรเทา สาธารณภัย อบต. ตำน ๔.๔๖ กองอำนวยการป้องกันและบรรเทา สาธารณภัย อบต. โคนตะเคียน	๐-๔๔๕๐-๑๙๒๑  ๐-๔๔๕๐-๔๕๐๔  ๐-๔๔๑๔-๗๔๐๓  ๐-๔๔๗๑-๒๒๖๖	(คชสืท) ๑๖๒.๖๐๐ (คชสืท) ๑๖๒.๖๐๐ (คชสืท) ๑๖๒.๖๐๐ (คชสืท) ๑๖๒.๖๐๐ (คชสืท)
<hr/>		
<b>อำเภอสังขะ</b>	๐-๔๔๑๔-๗๘๐๑	
๔.๔๗ กองอำนวยการป้องกันและบรรเทา สาธารณภัย อบต. กระเทียม	๐-๔๔๑๔-๙๑๙	๑๖๒.๖๐๐ (ที่พหลวง)
๔.๔๘ กองอำนวยการป้องกันและบรรเทา สาธารณภัย อบต. สะกาด		๑๖๒.๖๐๐ (ที่พหลวง)
๔.๔๙ กองอำนวยการป้องกันและบรรเทา สาธารณภัย อบต. บ้านจารย์	๐-๔๔๑๔-๙๒๘๙	๑๖๒.๖๐๐ (ที่พหลวง)
๔.๕๐ กองอำนวยการป้องกันและบรรเทา สาธารณภัย อบต. ตาตุ้ม	๐-๔๔๗๑-๒๒๒๙	๑๖๒.๖๐๐ (ที่พหลวง)
๔.๕๑ กองอำนวยการป้องกันและบรรเทา สาธารณภัย อบต. เทพรักษา	๐-๔๔๕๐-๔๗๓๘	๑๖๒.๑๕๐ (ศูนย์เทพ)
๔.๕๒ กองอำนวยการป้องกันและบรรเทา สาธารณภัย อบต. บ้านชบ	๐-๔๔๕๐-๔๖๗๕	๑๖๒.๖๐๐ (ที่พหลวง)
๔.๕๓ กองอำนวยการป้องกันและบรรเทา สาธารณภัย อบต. สังขะ	๐-๔๔๕๕-๘๘๔๐	๑๖๒.๖๐๐ (ที่พหลวง)
๔.๕๔ กองอำนวยการป้องกันและบรรเทา สาธารณภัย อบต. ทัพทัน	๐-๔๔๕๗-๑๖๔๐	๑๖๒.๖๐๐ (ที่พหลวง)
๔.๕๕ กองอำนวยการป้องกันและบรรเทา สาธารณภัย อบต. ขอนแตก	๐-๔๔๗๑-๒๐๘๕	๑๖๒.๖๐๐ (ที่พหลวง)
๔.๕๖ กองอำนวยการป้องกันและบรรเทา สาธารณภัย อบต. พระแก้ว	๐-๔๔๑๔-๘๐๐๕	๑๖๒.๖๐๐ (ที่พหลวง)
๔.๕๗ กองอำนวยการป้องกันและบรรเทา สาธารณภัย อบต. ตาดคง	๐๘๖๔๖๘๐๑๕๙	๑๖๒.๖๐๐ (ที่พหลวง)
๔.๕๘ กองอำนวยการป้องกันและบรรเทา สาธารณภัย-อบต. ตม	๐-๔๔๕๙-๐๘๐๖	๑๖๒.๖๐๐ (ที่พหลวง)
<hr/>		
<b>อำเภอบัวเขต</b>	๐๘๗๓๑๐๐๘๘๔	
๔.๕๙ กองอำนวยการป้องกันและบรรเทา		๑๖๒.๖๐๐

สาธารณสุข อบต. บัวเขต	๐-๔๔๑๔-๘๒๖๖		(ทัพนหน้า)
๔.๖๐ กองอำนวยการป้องกันและบรรเทา สาธารณสุข อบต. สะเดา			๑๖๒.๖๐๐ (ทัพนหน้า)
๔.๖๑ กองอำนวยการป้องกันและบรรเทา สาธารณสุข อบต. จรัส	๐-๔๔๕๗-๙๑๕๗		๑๖๒.๖๐๐ (ทัพนหน้า)
๔.๖๒ กองอำนวยการป้องกันและบรรเทา สาธารณสุข อบต. อาโพน	๐๘๙๕๘๔๐๔๐๒		๑๖๒.๖๐๐ (ทัพนหน้า)
๔.๖๓ กองอำนวยการป้องกันและบรรเทา สาธารณสุข อบต. ตาวัง	๐๘๔๘๓๓๒๑๑๗		๑๖๒.๖๐๐ (ทัพนหน้า)
๔.๖๔ กองอำนวยการป้องกันและบรรเทา สาธารณสุข อบต. สำเภาลูน	๐๘๑๙๗๗๒๐๐๓		๑๖๒.๖๐๐ (ทัพนหน้า)
<b><u>อำเภอศรีณรงค์</u></b>			
๔.๖๕ กองอำนวยการป้องกันและบรรเทา สาธารณสุข อบต. ณรงค์	๐-๔๔๕๗-๐๑๒๖		๑๖๒.๖๐๐ (ขุนศรี)
๔.๖๖ กองอำนวยการป้องกันและบรรเทา สาธารณสุข อบต. แจนแวน	๐-๔๔๗๒-๘๑๖๕		๑๖๒.๖๐๐ (ขุนศรี)
๔.๖๗ กองอำนวยการป้องกันและบรรเทา สาธารณสุข อบต. ตรวง	๐-๔๔๕๐-๙๐๔๓		๑๖๒.๖๐๐ (ขุนศรี)
๔.๖๘ กองอำนวยการป้องกันและบรรเทา สาธารณสุข อบต. หนองแวง	๐-๔๔๑๔-๘๔๔๒		๑๖๒.๖๐๐ (ขุนศรี)
๔.๖๙ กองอำนวยการป้องกันและบรรเทา สาธารณสุข อบต. ศรีสุข	๐-๔๔๑๕-๒๒๐๐		๑๖๒.๖๐๐ (ขุนศรี)
<b><u>อำเภอสำโรงทาบ</u></b>			
๔.๗๐ กองอำนวยการป้องกันและบรรเทา สาธารณสุข อบต. เกาะแก้ว	๐๘๖๔๖๘๓๐๒๒		๑๖๒.๖๐๐ (ขุนพล)
๔.๗๑ กองอำนวยการป้องกันและบรรเทา สาธารณสุข อบต. หนองไผ่ล้อม	๐-๔๔๗๒-๘๓๑๘		๑๖๒.๖๐๐ (ขุนพล)
๔.๗๒ กองอำนวยการป้องกันและบรรเทา สาธารณสุข อบต. สำโรงทาบ	๐-๔๔๑๕-๑๘๒๕		๑๖๒.๖๐๐ (ขุนพล)
๔.๗๓ กองอำนวยการป้องกันและบรรเทา สาธารณสุข-อบต. สะโน	๐๘๙๕๘๖๑๕๔๕		๑๖๒.๖๐๐ (ขุนพล)
๔.๗๔ กองอำนวยการป้องกันและบรรเทา สาธารณสุข อบต. เสม็ด	๐-๔๔๗๑-๒๑๐๑		๑๖๒.๖๐๐ (ขุนพล)
๔.๗๕ กองอำนวยการป้องกันและบรรเทา สาธารณสุข อบต. ประดู่	๐-๔๔๑๕-๑๖๐๑		๑๖๒.๖๐๐ (ขุนพล)
๔.๗๖ กองอำนวยการป้องกันและบรรเทา			๑๖๒.๖๐๐



สาธารณสุข อบต. ศรีสุข	๐๘๖๔๖๗๖๗๐๗		(ขุนพล)
๔.๗๗ กองอำนาจการป้องกันและบรรเทา			๑๖๒.๖๐๐
สาธารณสุข อบต. กระจออม	๐-๔๔๗๒-๘๓๒๑		(ขุนพล)
๔.๗๘ กองอำนาจการป้องกันและบรรเทา			๑๖๒.๖๐๐
สาธารณสุข อบต. หนองฮะ	๐-๔๔๑๕-๑๖๐๙		(ขุนพล)
<b>อำเภอศีขรภูมิ</b>			
๔.๗๙ กองอำนาจการป้องกันและบรรเทา	๐๘๖๔๖๗๗๖๔		
สาธารณสุข อบต. ยาง	๐-๔๔๗๒-๘๓๓๑		๑๖๒.๖๐๐
			(คชราช)
๔.๘๐ กองอำนาจการป้องกันและบรรเทา			๑๖๒.๖๐๐
สาธารณสุข อบต. ตรีม			(คชราช)
๔.๘๑ กองอำนาจการป้องกันและบรรเทา			๑๖๒.๖๐๐
สาธารณสุข อบต. จารพัต	๐-๔๔๑๕-๑๐๖๙		(คชราช)
๔.๘๒ กองอำนาจการป้องกันและบรรเทา			๑๖๒.๖๐๐
สาธารณสุข อบต. แดล	๐-๔๔๑๕-๑๔๕๕		(คชราช)
๔.๘๓ กองอำนาจการป้องกันและบรรเทา			๑๖๒.๖๐๐
สาธารณสุข อบต. หนองบัว	๐-๔๔๗๒-๘๓๒๔		(คชราช)
๔.๘๔ กองอำนาจการป้องกันและบรรเทา			๑๖๒.๖๐๐
สาธารณสุข อบต. คาละแมะ	๐-๔๔๕๘-๖๐๙๕		(คชราช)
๔.๘๕ กองอำนาจการป้องกันและบรรเทา			๑๖๒.๖๐๐
สาธารณสุข อบต. หนองเหล็ก	๐-๔๔๗๒-๘๓๑๓		(คชราช)
๔.๘๖ กองอำนาจการป้องกันและบรรเทา			๑๖๒.๖๐๐
สาธารณสุข อบต. หนองขาว	๐-๔๔๕๕-๗๑๑๒		(คชราช)
๔.๘๗ กองอำนาจการป้องกันและบรรเทา			๑๖๒.๖๐๐
สาธารณสุข อบต. ช่างปี	๐-๔๔๕๕-๗๘๒๕		(คชราช)
๔.๘๘ กองอำนาจการป้องกันและบรรเทา			๑๖๒.๖๐๐
สาธารณสุข อบต. กุดหวาย	๐-๔๔๕๖-๐๒๒๓		(คชราช)
๔.๘๙ กองอำนาจการป้องกันและบรรเทา			๑๖๒.๖๐๐
สาธารณสุข อบต. ขาวใหญ่	๐-๔๔๕๕-๗๙๒๖		(คชราช)
๔.๙๐ กองอำนาจการป้องกันและบรรเทา			๑๖๒.๖๐๐
สาธารณสุข อบต. นารุ่ง	๐-๔๔๗๒-๘๓๑๐		(คชราช)
๔.๙๑ กองอำนาจการป้องกันและบรรเทา			๑๖๒.๖๐๐
สาธารณสุข อบต. ตรมไพร	๐-๔๔๗๑-๒๐๘๒		(คชราช)
๔.๙๒ กองอำนาจการป้องกันและบรรเทา			๑๖๒.๖๐๐
สาธารณสุข อบต. ระแงะ	๐-๔๔๕๕-๗๒๖๒		(คชราช)
<b>อำเภอโนนนารายณ์</b>			
๔.๙๓ กองอำนาจการป้องกันและบรรเทา	๐-๔๔๗๒-๘๓๑๖		๑๖๒.๖๐๐

สาธารณภัย อบต. โนน ๔.๙๔ กองอำนวยการป้องกันและบรรเทา สาธารณภัย อบต. หนองหลวง	๐-๔๔๕๕-๗๗๑๘	(ขุนหลวง) ๑๖๒.๖๐๐
สาธารณภัย อบต. หนองหลวง ๔.๙๕ กองอำนวยการป้องกันและบรรเทา สาธารณภัย อบต. คำผาง	๐-๔๔๗๑-๒๒๕๑	(ขุนหลวง) ๑๖๒.๖๐๐
๔.๙๖ กองอำนวยการป้องกันและบรรเทา สาธารณภัย อบต. ระเวียง	๐-๔๔๑๔-๔๕๒๓	(ขุนหลวง) ๑๖๒.๖๐๐
๔.๙๗ กองอำนวยการป้องกันและบรรเทา สาธารณภัย อบต. หนองเทพ	๐-๔๔๗๑-๗๕๑๕	(ขุนหลวง) ๑๖๒.๖๐๐
<b>อำเภอรัตนบุรี</b>		
๔.๙๘ กองอำนวยการป้องกันและบรรเทา สาธารณภัย อบต. รัตนบุรี	๐๘๙๘๔๕๔๑๑๖	๑๖๒.๖๐๐
๔.๙๙ กองอำนวยการป้องกันและบรรเทา สาธารณภัย อบต. ชาติ	๐๘๖๔๖๘๑๔๖๓	(คชสาร) ๑๖๒.๖๐๐
๔.๑๐๐ กองอำนวยการป้องกันและบรรเทา สาธารณภัย อบต. แก	๐-๔๔๕๙-๙๘๐๐	(คชสาร) ๑๖๒.๖๐๐
๔.๑๐๑ กองอำนวยการป้องกันและบรรเทา สาธารณภัย อบต. ดอนแรด	๐-๔๔๕๙-๙๗๓๙	(คชสาร) ๑๖๒.๖๐๐
๔.๑๐๒ กองอำนวยการป้องกันและบรรเทา สาธารณภัย อบต. หนองบัวทอง	๐๘๖๐๖๕๐๘๔๗	(คชสาร) ๑๖๒.๖๐๐
๔.๑๐๓ กองอำนวยการป้องกันและบรรเทา สาธารณภัย อบต. ไร่	๐-๔๔๑๕-๔๐๔๑	(คชสาร) ๑๖๒.๖๐๐
๔.๑๐๔ กองอำนวยการป้องกันและบรรเทา สาธารณภัย อบต. เบ็ด	๐-๔๔๕๐-๖๔๒๔	(คชสาร) ๑๖๒.๖๐๐
๔.๑๐๕ กองอำนวยการป้องกันและบรรเทา สาธารณภัย อบต. น้ำเขียว	๐-๔๔๕๓-๖๒๓๔	(คชสาร) ๑๖๒.๖๐๐
๔.๑๐๖ กองอำนวยการป้องกันและบรรเทา สาธารณภัย อบต. กุดขาคิม	๐-๔๔๑๔-๕๒๐๐	(คชสาร) ๑๖๒.๖๐๐
๔.๑๐๗ กองอำนวยการป้องกันและบรรเทา สาธารณภัย อบต. ยางสว่าง	๐-๔๔๕๙-๙๗๖๕	(คชสาร) ๑๖๒.๖๐๐
๔.๑๐๘ กองอำนวยการป้องกันและบรรเทา สาธารณภัย อบต. ทับใหญ่	๐๘๙๘๖๕๑๖๙๕	(คชสาร) ๑๖๒.๖๐๐
๔.๑๐๙ กองอำนวยการป้องกันและบรรเทา สาธารณภัย อบต. หนองบัวบาน	๐-๔๔๗๑-๒๒๓๘	(คชสาร) ๑๖๒.๖๐๐
<b>อำเภอสนม</b>		
๔.๑๑๐ กองอำนวยการป้องกันและบรรเทา	๐-๔๔๕๑-๗๕๐๙	๑๖๒.๖๐๐

สาธารณสุข อบต. สนม	๐๘๗๘๗๗๗๔๕๑	(ขุนศึก)
๔.๑๑๑ กองอำนวยการป้องกันและบรรเทา สาธารณสุข อบต. โพนโก		๑๖๒.๖๐๐ (ขุนศึก)
๔.๑๑๒ กองอำนวยการป้องกันและบรรเทา สาธารณสุข อบต. หนองระฆัง	๐-๔๔๕๘-๙๒๓๙	๑๖๒.๖๐๐ (ขุนศึก)
๔.๑๑๓ กองอำนวยการป้องกันและบรรเทา สาธารณสุข อบต. นานวน	๐๘๔๘๓๓๕๙๕๒	๑๖๒.๖๐๐ (ขุนศึก)
๔.๑๑๔ กองอำนวยการป้องกันและบรรเทา สาธารณสุข อบต. หัวจัว	๐-๔๔๗๑-๒๐๙๘	๑๖๒.๖๐๐ (ขุนศึก)
๔.๑๑๕ กองอำนวยการป้องกันและบรรเทา สาธารณสุข อบต. หนองอียอ	๐-๔๔๕๕-๗๐๒๘	๑๖๒.๖๐๐ (ขุนศึก)
<hr/>		
<u>อำเภอท่าตูม</u>	๐๘๖๒๖๒๐๒๓๓	
๔.๑๑๖ กองอำนวยการป้องกันและบรรเทา สาธารณสุข อบต. ท่าตูม	๐-๔๔๕๐-๓๖๙๒	๑๖๒.๖๐๐ (วังช้าง)
๔.๑๑๗ กองอำนวยการป้องกันและบรรเทา สาธารณสุข อบต. กะโพ		๑๖๒.๖๐๐ (วังช้าง)
๔.๑๑๘ กองอำนวยการป้องกันและบรรเทา สาธารณสุข อบต. พรหมเทพ	๐-๔๔๕๙-๑๖๖๙	๑๖๒.๖๐๐ (วังช้าง)
๔.๑๑๙ กองอำนวยการป้องกันและบรรเทา สาธารณสุข อบต. โพนครก	๐-๔๔๑๔-๕๐๕๗	๑๖๒.๖๐๐ (วังช้าง)
๔.๑๒๐ กองอำนวยการป้องกันและบรรเทา สาธารณสุข อบต. บะ	๐-๔๔๗๒-๗๙๒๒	๑๖๒.๖๐๐ (วังช้าง)
๔.๑๒๑ กองอำนวยการป้องกันและบรรเทา สาธารณสุข อบต. หนองบัว	๐๘๑๕๗๙๐๒๗๐	๑๖๒.๖๐๐ (วังช้าง)
๔.๑๒๒ กองอำนวยการป้องกันและบรรเทา สาธารณสุข อบต. บัวโคก	๐-๔๔๑๔-๕๕๖๗	๑๖๒.๖๐๐ (วังช้าง)
๔.๑๒๓ กองอำนวยการป้องกันและบรรเทา สาธารณสุข อบต. หนองเมธี	๐-๔๔๕๙-๑๖๒๔	๑๖๒.๖๐๐ (วังช้าง)
๔.๑๒๔ กองอำนวยการป้องกันและบรรเทา สาธารณสุข อบต. ทุ่งกุลา	๐-๔๔๗๑-๒๙๖๓	๑๖๒.๖๐๐ (วังช้าง)
<hr/>		
<u>อำเภอชุมพลบุรี</u>		
๔.๑๒๕ กองอำนวยการป้องกันและบรรเทา สาธารณสุข อบต. หนองเรือ	๐-๔๔๗๑-๒๑๗๙	๑๖๒.๖๐๐ (ทัพค่าย)
๔.๑๒๖ กองอำนวยการป้องกันและบรรเทา สาธารณสุข อบต. กระเบื้อง	๐-๔๔๕๑-๗๙๙๐	๑๖๒.๖๐๐ (ทัพค่าย)
๔.๑๒๗ กองอำนวยการป้องกันและบรรเทา สาธารณสุข อบต. ไพโรชลา	๐-๔๔๕๑-๕๑๔๔	๑๖๒.๖๐๐ (ทัพค่าย)

๔.๑๒๘ กองอำนวยการป้องกันและบรรเทา สาธารณภัย อบต. นาหนองไผ่	๐-๔๔๕๐-๓๘๐๖		๑๖๒.๖๐๐ (ทัพค่าย)
๔.๑๒๙ กองอำนวยการป้องกันและบรรเทา สาธารณภัย อบต. ศรีณรงค์	๐-๔๔๕๕-๕๑๓๒		๑๖๒.๖๐๐ (ทัพค่าย)
๔.๑๓๐ กองอำนวยการป้องกันและบรรเทา สาธารณภัย อบต. เมืองบัว	๐-๔๔๕๐-๓๗๐๐		๑๖๒.๖๐๐ (ทัพค่าย)
<b>อำเภอจอมพระ</b>			
๔.๑๓๑ กองอำนวยการป้องกันและบรรเทา สาธารณภัย อบต. จอมพระ	๐๘๕๔๑๑๕๙๒๐		๑๖๒.๖๐๐ (ด่านช้าง)
๔.๑๓๒ กองอำนวยการป้องกันและบรรเทา สาธารณภัย อบต. หนองสนิท	๐๘๙๘๔๔๒๗๑๔		๑๖๒.๖๐๐ (ด่านช้าง)
๔.๑๓๓ กองอำนวยการป้องกันและบรรเทา สาธารณภัย อบต. กลุ่มระวี	๐-๔๔๕๓-๓๑๕๔		๑๖๒.๖๐๐ (ด่านช้าง)
๔.๑๓๔ กองอำนวยการป้องกันและบรรเทา สาธารณภัย อบต. บ้านมือ	๐-๔๔๕๐-๓๖๔๔		๑๖๒.๖๐๐ (ด่านช้าง)
๔.๑๓๕ กองอำนวยการป้องกันและบรรเทา สาธารณภัย อบต. เป็นสุข	๐-๔๔๕๐-๓๖๒๒		๑๖๒.๖๐๐ (ด่านช้าง)
๔.๑๓๖ กองอำนวยการป้องกันและบรรเทา สาธารณภัย อบต. ชุมแสง	๐-๔๔๕๐-๓๖๔๑		๑๖๒.๖๐๐ (ด่านช้าง)
๔.๑๓๗ กองอำนวยการป้องกันและบรรเทา สาธารณภัย อบต. เมืองสิง	๐-๔๔๗๑-๒๐๐๗		๑๖๒.๖๐๐ (ด่านช้าง)
<b>อำเภอเขวาสินรินทร์</b>			
๔.๑๓๘ กองอำนวยการป้องกันและบรรเทา สาธารณภัย อบต. บึง	๐-๔๔๗๑-๒๐๓๒		๑๖๒.๖๐๐ (พลายเงิน)
๔.๑๓๙ กองอำนวยการป้องกันและบรรเทา สาธารณภัย อบต. ตากูก	๐-๔๔๕๗-๖๐๗๖		๑๖๒.๖๐๐ (พลายเงิน)
๔.๑๔๐ กองอำนวยการป้องกันและบรรเทา สาธารณภัย อบต. ปราสาททอง	๐-๔๔๕๕-๘๑๖๙		๑๖๒.๖๐๐ (พลายเงิน)
๔.๑๔๑ กองอำนวยการป้องกันและบรรเทา สาธารณภัย อบต. บ้านแร่	๐-๔๔๕๕-๒๒๒๗		๑๖๒.๖๐๐ (พลายเงิน)
๔.๑๔๒ กองอำนวยการป้องกันและบรรเทา สาธารณภัย อบต. เขวาสินรินทร์	๐-๔๔๕๕-๒๒๓๑		๑๖๒.๖๐๐ (พลายเงิน)
<b>อำเภอลำดวน</b>			
๔.๑๔๓ กองอำนวยการป้องกันและบรรเทา สาธารณภัย อบต. ลำดวน	๐-๔๔๗๑-๒๐๘๔		๑๖๒.๖๐๐ (ทัพหลัง)

	<p>๔.๑๔๔ กองอำนวยการป้องกันและบรรเทา สาธารณภัย อบต. อุโลก</p> <p>๔.๑๔๕ กองอำนวยการป้องกันและบรรเทา สาธารณภัย อบต. ตราดม</p> <p>๔.๑๔๖ กองอำนวยการป้องกันและบรรเทา สาธารณภัย อบต. ตระเปียงเตี้ย</p> <p>๔.๑๔๗ กองอำนวยการป้องกันและบรรเทา สาธารณภัย อบต. โขกเหนือ</p>	<p>๐-๔๔๕๔-๑๑๖๘</p> <p>๐-๔๔๕๗-๑๖๙๔</p> <p>๐-๔๔๕๔-๑๑๕๕</p> <p>๐-๔๔๗๒-๗๗๓๙</p> <p>๐-๔๔๗๒-๗๗๔๐</p>		<p>๑๖๒.๖๐๐ (ทัพหลัง)</p> <p>๑๖๒.๖๐๐ (ทัพหลัง)</p> <p>๑๖๒.๖๐๐ (ทัพหลัง)</p> <p>๑๖๒.๖๐๐ (ทัพหลัง)</p>
<p>๕.</p>	<p>โรงพยาบาลสุรินทร์</p> <p>โรงพยาบาลจอมพระ</p> <p>โรงพยาบาลท่าตูม</p> <p>โรงพยาบาลชุมพลบุรี</p> <p>โรงพยาบาลรัตนบุรี</p> <p>โรงพยาบาลสนม</p> <p>โรงพยาบาลสำโรงทาบ</p> <p>โรงพยาบาลศีขรภูมิ</p> <p>โรงพยาบาลสังขะ</p> <p>โรงพยาบาลบัวเชด</p> <p>โรงพยาบาลกาบเชิง</p> <p>โรงพยาบาลพนมดงรักเฉลิมพระเกียรติฯ</p> <p>โรงพยาบาลปราสาท</p> <p>โรงพยาบาลลำดวน</p>	<p>๐-๔๔๕๑-๑๗๕๗, ๐-๔๔๕๒-๑๒๐๐</p> <p>๐-๔๔๕๓-๓๗๙๗</p> <p>๐-๔๔๕๙-๑๑๔๓</p> <p>๐-๔๔๕๙-๖๓๒๐</p> <p>๐-๔๔๕๓-๖๒๐๓</p> <p>๐-๔๔๕๘-๙๐๒๕</p> <p>๐-๔๔๕๖-๙๐๘๐</p> <p>๐-๔๔๕๖-๑๑๖๐</p> <p>๐-๔๔๕๗-๑๒๐๗</p> <p>๐-๔๔๕๗-๙๐๓๖</p> <p>๐-๔๔๕๕-๙๓๓๖</p> <p>๐-๔๔๕๐-๘๒๔๒</p> <p>๐-๔๔๕๓-๒๔๐๐</p> <p>๐-๔๔๕๔-๑๔๑๑</p>	<p>๐-๔๔๕๑-๔๑ ๒๕-๘</p> <p>๐-๔๔๕๘-๑๑๐๓</p> <p>๐-๔๔๕๙-๑๑๔๓</p> <p>๐-๔๔๕๙-๖๓๑๙</p> <p>๐-๔๔๕๙-๙๒๘๑</p> <p>๐-๔๔๕๘-๙๐๔๘</p> <p>๐-๔๔๕๖-๙๒๓๘</p> <p>๐-๔๔๕๖-๑๓๔๑</p> <p>๐-๔๔๕๗-๑๒๐๗</p> <p>๐-๔๔๕๗-๙๐๗๖</p> <p>๐-๔๔๕๕-๙๐๐๔</p> <p>๐-๔๔๕๐-๘๒๔๒</p> <p>๐-๔๔๗๑-๒๑๖๓</p> <p>๐-๔๔๕๓-๗๑๒๔</p>	<p>๑๕๕.๙๒๕ (นเรนทร สุรินทร์)</p>
<p>๖.</p>	<p>กก.ตำรวจภูธรจังหวัดสุรินทร์</p> <p>สถานีตำรวจภูธรเมืองสุรินทร์</p> <p>สถานีตำรวจภูธรสวาย</p> <p>สถานีตำรวจภูธรเพ็ชราม</p> <p>สถานีตำรวจภูธรเทนมีย์</p> <p>สถานีตำรวจภูธรเมืองที่</p> <p>สถานีตำรวจภูธรจอมพระ</p> <p>สถานีตำรวจภูธรเมืองสิง</p>	<p>๐-๔๔๕๑-๘๓๖๐</p> <p>๐-๔๔๕๑-๒๒๗๓</p> <p>๐-๔๔๕๔-๖๕๙๔</p> <p>๐-๔๔๗๑-๒๐๓๐</p> <p>๐-๔๔๗๒-๕๓๐๔</p> <p>๐-๔๔๕๔-๙๐๐๓</p> <p>๐-๔๔๕๘-๑๑๓๖</p> <p>๐-๔๔๕๗-๖๐๙๐</p>	<p>๐-๔๔๕๑-๒๕๑๒</p> <p>๐-๔๔๕๑-๑๑๐๗</p> <p>๐-๔๔๕๔-๖๕๙๔</p> <p>๐-๔๔๗๑-๒๐๓๐</p> <p>๐-๔๔๗๒-๕๓๐๔</p> <p>๐-๔๔๕๔-๙๐๐๓</p> <p>๐-๔๔๕๘-๑๑๓๖</p>	<p>๑๕๒.๕๐๐ (ศรีক্ষে)</p>

	สถานีตำรวจภูธรท่าตูม	๐-๔๔๕๙-๑๑๑๓	๐-๔๔๕๙-๑๑๑๔	
	สถานีตำรวจภูธรกระโพ	๐-๔๔๑๔-๕๑๙๑	๐-๔๔๑๔-๕๑๙๑	
	สถานีตำรวจภูธรชุมพลบุรี	๐-๔๔๕๙-๖๐๗๙	๐-๔๔๕๙-๖๐๗๙	
	สถานีตำรวจภูธรเมืองบัว	๐-๔๔๕๑-๗๗๖๑	๐-๔๔๕๑-๗๗๖๑	
	สถานีตำรวจภูธรรัตนบุรี	๐-๔๔๕๙-๙๒๓๐	๐-๔๔๕๙-๙๒๒๘	
	สถานีตำรวจภูธรดอนแรด	๐-๔๔๗๑-๒๑๕๗	๐-๔๔๗๑-๒๑๕๗	
	สถานีตำรวจภูธรโนนนารายณ์	๐-๔๔๗๑-๒๘๖๓	-	
	สถานีตำรวจภูธรสนม	๐-๔๔๕๘-๙๐๙๔	๐-๔๔๕๘-๙๐๙๔	
	สถานีตำรวจภูธรศีขรภูมิ	๐-๔๔๕๖-๑๒๔๘	๐-๔๔๕๖-๑๒๔๘	
	สถานีตำรวจภูธรบ้านหนองจอก	๐-๔๔๕๐-๓๑๘๗	-	
	สถานีตำรวจภูธรสำโรงทาบ	๐-๔๔๕๖-๙๑๒๖	๐-๔๔๕๖-๙๑๒๖	
	สถานีตำรวจภูธรศรีณรงค์	๐-๔๔๕๐-๙๐๗๗	๐-๔๔๕๐-๙๐๗๗	
	สถานีตำรวจภูธรสังขะ	๐-๔๔๕๗-๑๒๔๑	๐-๔๔๕๗-๑๒๔๑	
	สถานีตำรวจภูธรดม	๐-๔๔๕๐-๔๖๔๖	๐-๔๔๕๐-๔๖๔๖	
	สถานีตำรวจภูธรบัวเชด	๐-๔๔๕๗-๙๐๒๗	๐-๔๔๕๗-๙๐๒๗	
	สถานีตำรวจภูธรสะเตา	๐-๔๔๕๗-๐๑๘๑	-	
	สถานีตำรวจภูธรกาบเชิง	๐-๔๔๕๕-๙๐๔๑	๐-๔๔๕๕-๙๐๔๒	
	สถานีตำรวจภูธรนางมด	๐-๔๔๗๑-๒๑๑๙	-	
	สถานีตำรวจภูธรพนมดงรัก	๐-๔๔๕๐-๘๑๐๐	๐-๔๔๕๐-๘๑๐๐	
	สถานีตำรวจภูธรปราสาท	๐-๔๔๕๕-๑๒๕๑	๐-๔๔๕๕-๑๒๕๑	
	สถานีตำรวจภูธรโซคณาสาม	๐-๔๔๕๐-๓๘๖๗	-	
	สถานีตำรวจภูธรทุ่งมน	๐-๔๔๗๑-๒๙๕๑	๐-๔๔๗๑-๒๙๕๑	
	สถานีตำรวจภูธรท่อม	๐-๔๔๗๒-๐๔๔๒	-	
	สถานีตำรวจภูธรลำดวน	๐-๔๔๕๕-๑๑๐๐	๐-๔๔๕๕-๑๑๐๐	
	สถานีตำรวจภูธรเขวาสินรินทร์	๐-๔๔๕๘-๒๒๑๐	๐-๔๔๕๘-๒๒๑๑	
	สถานีตำรวจภูธรตาถูก	๐-๔๔๕๘-๒๒๐๐	๐-๔๔๕๘-๒๒๐๐	
๗.	กองกำกับการตำรวจตระเวนชายแดนที่ ๒๑	๐-๔๔๐๔-๒๐๑๔	๐-๔๔๐๔-๒๐๓๙	๑๕๒.๔๕๐ (บุรีรัมย์)
๘.	หน่วยพัฒนาการเคลื่อนที่ ๕๔	๐-๔๔๕๑-๖๑๑๖	๐-๔๔๕๑-๖๑๑๖	
๙.	จังหวัดทหารบกสุรินทร์	๐-๔๔๕๑-๔๗๒๙ ๐-๔๔๕๑-๑๓๔๐	๐-๔๔๕๑-๑๐๐๘	
๑๐.	กองกำลังสุรนารี	๐-๔๔๕๑-๑๘๐๐	๐-๔๔๕๑-๓๖๓๙	
๑๑.	ที่ทำการปกครองจังหวัดสุรินทร์	๐-๔๔๕๑-๑๐๐๔ ๐-๔๔๕๑-๒๐๕๙	๐-๔๔๕๑-๕๕๗๒ ๐-๔๔๕๑-๒๐๕๙	๑๖๒.๖๐๐ (ข้างศึก)
๑๒.	สถานีอุตุนิยมวิทยาสุรินทร์	๐-๔๔๕๑-๑๐๑๖	๐-๔๔๕๑-๑๐๑๖	
๑๓.	โครงการชลประทานสุรินทร์	๐-๔๔๑๔-๒๕๗๐ ๐-๔๔๑๔-๒๕๘๘	๐-๔๔๑๔-๒๕๙๑ ๐-๔๔๑๔-๒๕๗๒	
๑๔.	แขวงกาทางสุรินทร์	๐-๔๔๕๑-๑๓๘๑	๐-๔๔๕๑-๔๖๒๐	

๑๕.	สำนักงานทางหลวงชนบทจังหวัดสุรินทร์	๐-๔๔๕๑-๔๐๕๔	๐-๔๔๕๑-๓๔๖๓	
๑๖.	สำนักงานปศุสัตว์จังหวัดสุรินทร์	๐-๔๔๕๑-๑๔๘๘	๐-๔๔๕๑-๑๔๘๘	
๑๗.	สำนักงานสาธารณสุขจังหวัดสุรินทร์	๐-๔๔๕๑-๘๔๐๒-๕	๐-๔๔๕๒-๐๖๕๕	
๑๘.	สำนักงานพัฒนาสังคมและความมั่นคงของ มนุษย์จังหวัดสุรินทร์	๐-๔๔๕๑-๑๔๒๔	๐-๔๔๕๑-๑๖๕๔	
๑๙.	สำนักงานชุมชนจังหวัดสุรินทร์	๐-๔๔๕๑-๑๔๓๘	๐-๔๔๕๑-๑๔๓๘	
๒๐.	สำนักงานโยธาธิการและผังเมืองจังหวัดสุรินทร์	๐-๔๔๕๑-๘๘๘๓	๐-๔๔๕๑-๓๘๘๓	๑๕๓.๘๒๕ (ตรีเทพ)
๒๑.	องค์การบริหารส่วนจังหวัดสุรินทร์	๐-๔๔๕๑-๒๖๐๐ ๐-๔๔๕๒-๐๖๕๘	๐-๔๔๕๑-๑๘๗๕ ๐-๔๔๕๒-๐๖๕๘	
๒๒.	สถานีกาชาดที่ ๑ จังหวัดสุรินทร์	๐-๔๔๕๑-๑๓๙๑	๐-๔๔๕๑-๑๓๙๑	๑๖๘.๖๒๕ (กาชาด ๑)
๒๓.	สนง.เหล่ากาชาดจังหวัดสุรินทร์	๐-๔๔๕๑-๓๓๙๑	๐-๔๔๕๑-๓๓๙๑	
๒๔.	สนง.การไฟฟ้าส่วนภูมิภาคจังหวัดสุรินทร์	๐- ๔๔๕๑๘๑๔๒๖	๐-๔๔๕๑-๖๐๔๔	๑๗๑.๓๕๐ (ไฟฟ้าสุรินทร์)
๒๕.	สนง.การประปาส่วนภูมิภาคสาขาสุรินทร์	๐-๔๔๕๑-๑๓๑๙	๐-๔๔๕๑-๔๖๗๑	๑๔๐.๖๒๐ (ประปาสุรินทร์)
๒๖.	มูลนิธิจิตเด็กเชียงใหม่	๐-๔๔๕๑-๘๖๐๐	-	๑๖๘.๒๗๕ (กุ๊กยสุรินทร์)



## ภาคผนวก ค.

บัญชีเครื่องจักรกล ยานพาหนะ และเครื่องมืออุปกรณ์  
ที่ใช้งานป้องกันและบรรเทาสาธารณภัย  
ขององค์กรปกครองส่วนท้องถิ่นและพื้นที่ข้างเคียง



**แบบบัญชีผู้พิการ**  
**หมู่ที่ ๑-๑๓ ตำบลเทพรักษา อำเภอสังขะ จังหวัดสุรินทร์**  
**ประจำปีงบประมาณ พ.ศ. ๒๕๖๑**

ที่	ชื่อ - สกุล	บ้านเลขที่	หมู่ที่	ตำบล	หมายเหตุ
๑	นางสาวสุเทียน เกตวจิตร	๒๓	๑	เทพรักษา	
๒	นางสาวมลธิรา บุญนง	๕๓	๑	เทพรักษา	
๓	นายวีรวัฒน์ ยงค์	๕๗/๑	๑	เทพรักษา	
๔	นายประกายดาว สมยง	๑๑	๑	เทพรักษา	
๕	นายวสุทธิ์ รังงาม		๑	เทพรักษา	
๖	นายสุทิศ แสงคำ		๑	เทพรักษา	
๗	นายสงวน สันทรพิย	๖๙	๑	เทพรักษา	
๘	นายปรีม ลาวกาว	๑๓	๑	เทพรักษา	
๙	นางยุพน สุขสอาด		๑	เทพรักษา	
๑๐	นางเวิน ยงเขียว		๑	เทพรักษา	
๑๑	นายวีรตัน ทองคำ		๑	เทพรักษา	
๑๒	นางย่น ไสรจันทร์		๑	เทพรักษา	
๑๓	นายประยงค์ ไสรจันทร์		๑	เทพรักษา	
๑๔	เด็กชายภากร ไสรจันทร์		๑	เทพรักษา	
๑๕	เด็กชายกล้าหาญ ชินบาน		๑	เทพรักษา	
๑๖	นายหิม เผ่าทอง		๑	เทพรักษา	
๑๗	นายรส วินวัง	๔๔	๑	เทพรักษา	
๑๘	นางเสียบ เกตศรี		๑	เทพรักษา	
๑๙	นางชย เตยแอก		๑	เทพรักษา	
๒๐	นางสุข สมยง	๑๕๙	๑	เทพรักษา	
๒๑	นางวอน เกตวจิตต์	๑๖	๑	เทพรักษา	
๒๒	นายตุลย์ บุญเกือ	๔๐	๑	เทพรักษา	
๒๓	นางสาวสมพร แก้วหอม	๘	๑	เทพรักษา	
๒๔	นางแตม สงวนดี	๗๘		เทพรักษา	
๒๕	นางแดด เกตวจิตร	๓๓	๑	เทพรักษา	
๒๖	นายทัย เจาะดี		๒	เทพรักษา	
๒๗	นายจ่านงค์ ผาสุข		๒	เทพรักษา	
๒๘	นางสาวพานิดา เอ็บสุข	๓๕/๑	๒	เทพรักษา	
๒๙	นายนิต ชะบาทอง	๒๒	๒	เทพรักษา	
๓๐	นายลวัน คำศรี	๔	๒	เทพรักษา	
๓๑	นางสาวมอญ ชะบาทอง	๔๘	๒	เทพรักษา	
๓๒	นายชุมพล ชะบาทอง	๔๔	๒	เทพรักษา	
๓๓	นายมา ชมจิตร	๖๙	๒	เทพรักษา	
๓๔	นายคำ ทองแย้ม		๒	เทพรักษา	
๓๕	นายพูน ทนทาน	๘๔	๒	เทพรักษา	
๓๖	นางสาวทศดาว วองไว	๒๑	๒	เทพรักษา	
๓๗	นางยนต์ ทนทาน		๒	เทพรักษา	
๓๘	นายพรชัย ผาสุข		๒	เทพรักษา	
๓๙	นางพุย ทองแย้ม	๑๔	๒	เทพรักษา	
๔๐	นายพันธ์ พลศรี	๑๑๓	๒	เทพรักษา	
๔๑	นายทองสุข คำศรี	๘	๒	เทพรักษา	

๔๒	นางไมล์	สปีเสาว	๖๙	๒	เทพรักษา	
๔๓	นายสิงห์	ทองแย้ม	๘๕	๒	เทพรักษา	
๔๔	นายยอดยง	ชมจิตร	๙๙	๒	เทพรักษา	
๔๕	นางปรัก	ชมพู่	๙๘	๒	เทพรักษา	
๔๖	นางทาน	ม่วงดี		๒	เทพรักษา	
๔๗	นางประนอม	ไพฑูริราช	๖๓	๒	เทพรักษา	
๔๘	นางเพ็ช	ชมจิตร		๒	เทพรักษา	
๔๙	นายวิจิตร	พรหมสุขจิตร	๓๓/๑	๒	เทพรักษา	
๕๐	นายถุง	เจาะดี		๒	เทพรักษา	
๕๑	นางลา	ทองแย้ม		๒	เทพรักษา	
๕๒	นางเรียม	ตุ้มทอง		๒	เทพรักษา	
๕๓	นางตลับ	ทองแย้ม	๗๓	๒	เทพรักษา	
๕๔	นางณิชา	รังกาม		๒	เทพรักษา	
๕๕	นางสระเฌม	ตุ้มทอง		๒	เทพรักษา	
๕๖	นางอวก	ชมจิตร		๒	เทพรักษา	
๕๗	นางสาวอรุณ	เจาะดี	๓	๒	เทพรักษา	
๕๘	นายแดง	สมยง	๒๕	๒	เทพรักษา	
๕๙	นายชม	ชมจิตร	๙๔	๒	เทพรักษา	
๖๐	นางเสวียง	ผาสุข	๘๗	๒	เทพรักษา	
๖๑	นายเอียด	จำนงรักษ	๒๕	๒	เทพรักษา	
๖๒	นางสาวสุทธรัตน	ภูผา	๑๑๐	๒	เทพรักษา	
๖๓	นางสาวทวารวณ	จันทร์ภา	๓๔	๓	เทพรักษา	
๖๔	นางสาวนันทยา	ชื้อเพราะ	๓๒	๓	เทพรักษา	
๖๔	นายและ	เอี่ยมสะอาด	๑๙	๓	เทพรักษา	
๖๕	นางเลียว	บุญพร้อม	๑๒	๓	เทพรักษา	
๖๖	นายธรวณ	แสนคม		๓	เทพรักษา	
๖๗	นางสาวอยู่	รุ้งรักษา	๑๔	๓	เทพรักษา	
๖๘	นายวงษ์	พลศรี	๒๑	๓	เทพรักษา	
๖๙	นายสีทอิ	จันทร์ภา	๓๔/๑	๓	เทพรักษา	
๗๐	นางทรัพย์	ปรักเจริญ	๑๕	๓	เทพรักษา	
๗๑	นายเก็ม	สุญสุข	๙	๓	เทพรักษา	
๗๒	นางเล็ม	พลศรี	๔	๓	เทพรักษา	
๗๓	นางกลอน	พลศรี	๓๐	๓	เทพรักษา	
๗๔	นายพน	พันธภา	๑๐	๓	เทพรักษา	
๗๕	ด.ช.ณัฐสิทธิ์	พลศรี		๓	เทพรักษา	
๗๖	นายสมยศ	พลศรี		๓	เทพรักษา	
๗๗	นางสาววงษ์เดือน	แก้ววงวาล	๑	๔	เทพรักษา	
๗๘	นายสนวน	ซอนจันทร์	๒๘	๔	เทพรักษา	
๗๙	นางศก	ซอนจันทร์	๒๗๖	๔	เทพรักษา	
๘๐	นายเลียง	เนยมงาม	๒๒	๔	เทพรักษา	
๘๑	นายไฮ	แก่นมัน	๕๕	๔	เทพรักษา	
๘๒	นายลด	กองรบ	๑๑/๑	๔	เทพรักษา	
๘๓	นางสุด	เที่ยงตรง	๒๗๓	๔	เทพรักษา	
๘๔	นายพลอย	เทียนทอง	๑/๒	๔	เทพรักษา	
๘๕	นางเทียม	กองรบ	๑๑/๑	๔	เทพรักษา	

๘๖	นายเออด	โสภา	๒๖๓	๔	เทพรักษา	
๘๗	นางหนูม	นาดี	๒๗๔	๔	เทพรักษา	
๘๘	นางเคียม	เหมเงิน	๒๕	๔	เทพรักษา	
๘๙	นางเอียม	สุวรรณทอง	๑๗	๔	เทพรักษา	
๙๐	นายเฉลิม	สินศลา	๕๓	๔	เทพรักษา	
๙๑	นางเสียน	จรจอม	๖	๔	เทพรักษา	
๙๒	นายสุทศน	ทิต	๖๗	๔	เทพรักษา	
๙๓	นางดวง	กองริบ	๒๐๘	๔	เทพรักษา	
๙๔	นางสาวอวง	บุญเพง	๒๓๗	๔	เทพรักษา	
๙๕	นายอำนาจ	ยวะดำ		๕	เทพรักษา	
๙๖	นายเสวย	สมย้ง	๔/๑	๕	เทพรักษา	
๙๗	นายสุพาน	สมย้ง	๒๗	๕	เทพรักษา	
๙๘	นายสุเนน	วาสุทธิ	๑๘๖	๕	เทพรักษา	
๙๙	นายเยยง	เตยแอก	๘๖	๕	เทพรักษา	
๑๐๐	นายสุนทร	บุญนอง	๗๒	๕	เทพรักษา	
๑๐๑	นายกิเลน	เอี่ยมลละอ	๓๑	๕	เทพรักษา	
๑๐๒	นางสมใจ	เกตวิกิตต์	๑๓๔	๕	เทพรักษา	
๑๐๓	นางหนูแดง	ทวิโชค	๒๐๘	๕	เทพรักษา	
๑๐๔	นายเทียน	ยอดทอง		๕	เทพรักษา	
๑๐๕	นางสมิท	ยอดทอง		๕	เทพรักษา	
๑๐๖	นางพลาน	แสงศรี		๕	เทพรักษา	
๑๐๗	เด็กชายพิษณุ	วันฤกษ์		๕	เทพรักษา	
๑๐๘	เด็กหญิงพรดา	ลาวกาว		๕	เทพรักษา	
๑๐๙	เด็กหญิงลักษิกา	ยวะดำ		๕	เทพรักษา	
๑๑๐	นายศิริรัตน์	เหล่าเก้า		๕	เทพรักษา	
๑๑๑	นางสาวกานดา	ช่อนจันทร์	๖๖	๕	เทพรักษา	
๑๑๒	นายประสิทธิ์	ลาวกาว	๑๑	๕	เทพรักษา	
๑๑๓	นางสาวสุนตย	เตยแอก	๓๙/๑	๕	เทพรักษา	
๑๑๔	นางสาวบัวลอย	จรจอม		๕	เทพรักษา	
๑๑๕	นายเอกรินทร์	เสมารถ		๕	เทพรักษา	
๑๑๖	นางกราว	มณรัตน์	๑๕/๑	๕	เทพรักษา	
๑๑๗	นายฉลวย	แรงหาญ		๕	เทพรักษา	
๑๑๘	นางนวล	ทองเต็ม	๑๘	๕	เทพรักษา	
๑๑๙	นางลี	เฝ้าทอง	๑๙	๕	เทพรักษา	
๑๒๐	นายคมเพชร	วรรณอวก	๔๔	๕	เทพรักษา	
๑๒๑	นายจรัส	สะอาด	๑๑	๕	เทพรักษา	
๑๒๒	น.ส.วรรณภา	แพทยานาด	๘๒	๕	เทพรักษา	
๑๒๓	น.ส.รัตนสุดา	แพทยานาด	๘๒	๕	เทพรักษา	
๑๒๔	นายอุ้ม	สะอาด	๙๓	๕	เทพรักษา	
๑๒๕	นางสร้ม	สะอาด	๙๓	๕	เทพรักษา	
๑๒๖	ค.ญ. ปภัสสร	ทองผง	๑๒/๒	๕	เทพรักษา	
๑๒๗	นางพศโฉม	เฝ้าทอง	๑๕๗	๕	เทพรักษา	
๑๒๘	นายอด	แรงหาญ	๖/๑	๕	เทพรักษา	
๑๒๙	นางอ้วน	แรงหาญ	๖/๑	๕	เทพรักษา	
๑๓๐	นางแนะ	บรรณการ	๑๗๑	๕	เทพรักษา	

๑๓๑	นางปรชนด	จันทรีภา	๒๐๖	๕	เทพรักษา	
๑๓๒	เด็กหญิงปารณีย์	ทองผง	๗๒	๕	เทพรักษา	
๑๓๓	นางเอื้อ	ชัยเสนา	๑๖	๕	เทพรักษา	
๑๓๔	นายเทือน	เผาทอง	๑๕๗	๕	เทพรักษา	
๑๓๕	นางเอือด	จินดา	๑๘๖	๕	เทพรักษา	
๑๓๖	นางสาวอุทธิ	คาสงห์	๑๒๔	๕	เทพรักษา	
๑๓๗	นางพุกุล	บุญนง		๕	เทพรักษา	
๑๓๘	นายมาก	เกตวิจิตต์		๕	เทพรักษา	
๑๓๙	นายหมก	ลาวกาว	๑๑๑	๕	เทพรักษา	
๑๔๐	นายสาท	บุญนาค		๕	เทพรักษา	
๑๔๑	นางผ่องใสย	บุญนาค	๑๑๕	๕	เทพรักษา	
๑๔๒	นางจารุณี	สมยง		๕	เทพรักษา	
๑๔๓	นายเมต	วันฤกษ์		๕	เทพรักษา	
๑๔๔	นางไฉย	บุญนาค	๑/๑	๕	เทพรักษา	
๑๔๕	นางเมาะ	เตยแอก		๕	เทพรักษา	
๑๔๖	นางบุญสง	สุขล้วน	๓๓/๑	๕	เทพรักษา	
๑๔๗	นายเลน	บุญนง	๑๔๐/๑	๕	เทพรักษา	
๑๔๘	นางเจียม	เกตศรี	๑๒/๑	๕	เทพรักษา	
๑๔๙	นางสวน	บุญนง		๕	เทพรักษา	
๑๕๐	เด็กชายพรวิษณุ	สุขดี		๕	เทพรักษา	
๑๕๑	นางดี	บุญนง		๕	เทพรักษา	
๑๕๒	นายสนท	สมยง		๕	เทพรักษา	
๑๕๓	นางสุพน	สมยง		๕	เทพรักษา	
๑๕๔	นางเฉลย	ทองผง	๑๙๔	๕	เทพรักษา	
๑๕๕	นางอนงค์	ตุมนาค	๑๒๘	๕	เทพรักษา	
๑๕๖	นายสมพรชัย	เตยแอก		๕	เทพรักษา	
๑๕๗	นายเริม	บุญนง	๒/๑	๕	เทพรักษา	
๑๕๘	นางบาน	สมยง	๔๑	๕	เทพรักษา	
๑๕๙	นางรัตน	สุขล้วน		๕	เทพรักษา	
๑๖๐	นายเพียร	สุขล้วน		๕	เทพรักษา	
๑๖๑	นางญาติ	บุญนาค		๕	เทพรักษา	
๑๖๒	นายสังเวียน	สมยง		๕	เทพรักษา	
๑๖๓	น.ส.สุภาพร	แรงหาญ	๒๒	๕	เทพรักษา	
๑๖๔	นางกมเยยน	ขวัญยน	๘๕	๕	เทพรักษา	
๑๖๕	นางเสน	บุญนง	๒	๕	เทพรักษา	
๑๖๖	นางสาวจันทมา	ภูริเพชร	๕๑	๖	เทพรักษา	
๑๖๗	นางสาวดาวดี	ดวงพร	๓๕	๖	เทพรักษา	
๑๖๘	นายทูล	ดวงพร	๓๕	๖	เทพรักษา	
๑๖๘	นางสาวย	ชนบาน		๖	เทพรักษา	
๑๗๐	พระมา	ภททรโต		๖	เทพรักษา	
๑๗๑	นางแอน	ม่วงละออ	๑๗๐/๑	๖	เทพรักษา	
๑๗๒	นายสมนิต	เอ็บสุข	๙๙/๑	๖	เทพรักษา	
๑๗๓	เด็กหญิงมารีสา	เอ็บสุข		๖	เทพรักษา	
๑๗๔	นายเจียร	ยอดทอง		๖	เทพรักษา	
๑๗๕	นางเป็ก	สมยง	๗๓	๖	เทพรักษา	

๑๗๖	นายเกษ	มเหมาะ		๖	เทพรักษา	
๑๗๗	นางอุดม	เอิบสุข		๖	เทพรักษา	
๑๗๘	นางพรม	เอิบสุข		๖	เทพรักษา	
๑๗๙	นายแรม	เอิบสุข	๓	๖	เทพรักษา	
๑๘๐	นางแสน	โกศผล		๖	เทพรักษา	
๑๘๑	นายลมน	ทองผง		๖	เทพรักษา	
๑๘๒	นายนม	สารวย		๖	เทพรักษา	
๑๘๓	นายสปี	เงินทอง	๑๔๕	๖	เทพรักษา	
๑๘๔	นายเฮ้ง	ทองยงค์	๑๓๖	๖	เทพรักษา	
๑๘๕	นางเมะ	ทองเต็ม		๖	เทพรักษา	
๑๘๖	นางสมล	สมัยง		๖	เทพรักษา	
๑๘๗	นายวิฑาะ	ชาญเขียว	๗๘/๑	๖	เทพรักษา	
๑๘๘	นางลิพ	มณฑล		๖	เทพรักษา	
๑๘๙	เด็กชายณัฐวุฒิ	รองสาถิ	๑๓๖/๑	๖	เทพรักษา	
๑๙๐	นางมนตรี	สารวย		๖	เทพรักษา	
๑๙๑	นางอักษ	วงษเจริญ	๑๗๓	๖	เทพรักษา	
๑๙๒	นางเรีย	ม่วงละออ		๖	เทพรักษา	
๑๙๓	นายทองดี	เอี่ยมสะอาด	๑๑๕	๖	เทพรักษา	
๑๙๔	นางเปลียน	ทองผง	๗๘	๖	เทพรักษา	
๑๙๕	นางปอก	ทันทาน		๖	เทพรักษา	
๑๙๖	นางแชน	บุตรนาค		๖	เทพรักษา	
๑๙๗	นายปล้อง	โกศผล		๖	เทพรักษา	
๑๙๘	นางอ้วน	มสิทธิ	๑๗๙/๒	๖	เทพรักษา	
๑๙๙	นายแงะ	สมัยง	๑๔๗	๖	เทพรักษา	
๒๐๐	นางสุปรียา	ภูเงิน	๑๗๗/๑	๖	เทพรักษา	
๒๐๑	นายเชียร	ทันทาน	๑๓๓	๖	เทพรักษา	
๒๐๒	นางผัว	ทองยงค์		๖	เทพรักษา	
๒๐๓	นางสด	เงินทอง		๖	เทพรักษา	
๒๐๔	นางลวน	โกศผล		๖	เทพรักษา	
๒๐๕	นายไล	ทองผง		๖	เทพรักษา	
๒๐๖	นายประเสริฐ	ภูผา		๖	เทพรักษา	
๒๐๗	พระเอียง	มหาคุโณ		๖	เทพรักษา	
๒๐๘	นายอนันต์	พุทธศิริ	๑๗๒/๓	๖	เทพรักษา	
๒๐๙	นางเต	สมัยง	๑๔๗	๖	เทพรักษา	
๒๑๐	นางสุเพียร	ทันทาน	๑๓๙	๖	เทพรักษา	
๒๑๑	นายอาจ	เงินทอง		๖	เทพรักษา	
๒๑๒	นางกลิน	ทองเต็ม		๖	เทพรักษา	
๒๑๒	นายเดือน	ปะจัน		๖	เทพรักษา	
๒๑๓	ด.ช.จรรพนธ์	สารวย		๖	เทพรักษา	
๒๑๔	นางเพา	ทันทาน	๑๗๖	๖	เทพรักษา	
๒๑๕	นางสาวนวน	สรจันทร	๕	๖	เทพรักษา	
๒๑๖	นางสีนวล	แสนคม	๑๗๒/๔	๖	เทพรักษา	
๒๑๗	เด็กชายบุลากร	ภูมเงิน	๙๔	๖	เทพรักษา	
๒๑๘	นางสาวปางชาติ	มเหมาะ	๗๕	๖	เทพรักษา	
๒๑๙	นางชัย	ทองผง	๗๒	๖	เทพรักษา	

๒๒๐	นายณรงค์	เอ็บสุข	๙๙/๑	๖	เทพรักษา	
๒๒๑	นายสุทิน	ทนทาน	๑๒	๖	เทพรักษา	
๒๒๒	นางวิไล	สมัยง	๑๗๒/๑	๖	เทพรักษา	
๒๒๓	นายบอน	สรจันทร		๖	เทพรักษา	
๒๒๔	นายเชือก	แสนคม	๑๓๖	๖	เทพรักษา	
๒๒๕	นางเงิน	ประจัน		๖	เทพรักษา	
๒๒๖	นางสาวณัฐธิดา	บุญหอม	๑๐๕	๖	เทพรักษา	
๒๒๗	นางสาวจุฑริตน์	มณฑล	๑๐๒	๗	เทพรักษา	
๒๒๘	เด็กชายภาณุวัฒน์	พูปัญญา	๑๘	๗	เทพรักษา	
๒๒๙	เด็กหญิงแก้วกาญจน์	เมษะแก้ว	๑๗๔/๑	๗	เทพรักษา	
๒๓๐	นางสาวมินา	มิตี	๖๒	๗	เทพรักษา	
๒๓๑	นายจตุรงค์	มณฑล	๑๐๒	๗	เทพรักษา	
๒๓๒	นางแตระ	มณฑล		๗	เทพรักษา	
๒๓๓	นายธวัชชัย	ธรรมสุข	๔๖	๗	เทพรักษา	
๒๓๔	นายดำรงค์	มณฑล	๑๗๔	๗	เทพรักษา	
๒๓๕	นายปรางค์	ยงดี	๕๐	๗	เทพรักษา	
๒๓๖	นางเลิศ	แก้วหอม	๑๘๖	๗	เทพรักษา	
๒๓๗	เด็กหญิงรศม	ปุมแมน		๗	เทพรักษา	
๒๓๘	นางรด	สุขอุ่ม	๑๑๒	๗	เทพรักษา	
๒๓๙	นางแพ	มิชัย	๒๕	๗	เทพรักษา	
๒๔๐	นางสาวจำป๋	ธรรมสุข	๗๓	๗	เทพรักษา	
๒๔๑	นายชวาล	มณฑล		๗	เทพรักษา	
๒๔๒	นางสาววาสนา	บุญม	๗๕	๗	เทพรักษา	
๒๔๓	นายแดง	โลมัน	๑๒/๒	๗	เทพรักษา	
๒๔๔	นายจุก	ดวงฉ้า		๗	เทพรักษา	
๒๔๕	นายลา	สำเร็จ	๑๐๓	๗	เทพรักษา	
๒๔๖	นางอรอนงค์	ลาวกาว		๗	เทพรักษา	
๒๔๗	นายกลม	ปุมแมน	๘๐	๗	เทพรักษา	
๒๔๘	นางสาวกอบทอง	นรินทร		๗	เทพรักษา	
๒๔๙	นางมณัวรรณ	น้องดี	๙๕	๗	เทพรักษา	
๒๕๐	นายไพโรจน์	แก้วสว่าง	๖๑	๗	เทพรักษา	
๒๕๑	นายสมศักดิ์	ทิต	๘๗	๗	เทพรักษา	
๒๕๒	เด็กหญิงวริศรา	แอกทอง		๗	เทพรักษา	
๒๕๓	นายคุม	เมษะแก้ว		๗	เทพรักษา	
๒๕๔	นางงา	สำรวย	๕๗	๗	เทพรักษา	
๒๕๕	นายคำ	สมสุข	๔๐	๗	เทพรักษา	
๒๕๖	เด็กชายสันติ	มณฑล	๑๗๔	๗	เทพรักษา	
๒๕๗	นางพมพ	ปุมแมน		๗	เทพรักษา	
๒๕๘	นางทอง	สมสุข		๗	เทพรักษา	
๒๕๙	นางลาน	สำรวย		๗	เทพรักษา	
๒๖๐	นายเสริฐ	มิชัย		๗	เทพรักษา	
๒๖๑	นายภูเกียรติ	นรินทร		๗	เทพรักษา	
๒๖๒	นายเชค	ปุมแมน		๗	เทพรักษา	
๒๖๓	น.ส.ณัฏมนกาญจน์	บุญเกือ	๑๖๔	๗	เทพรักษา	
๒๖๔	นายนิพนธ์	ตุ้มทอง	๑๐/๑.	๗	เทพรักษา	

๒๖๕	นายวัฒนา	ธรรมสุข	๑๑๓	๗	เทพรักษา
๒๖๖	น.ส.สุชาติพย	บุญเนอง	๙๖	๗	เทพรักษา
๒๖๗	นางสาวยุย	สายตอม	๔๓	๗	เทพรักษา
๒๖๘	นายเริ่ม	หงษแก้ว	๕๘	๗	เทพรักษา
๒๗๐	นางสาวทองสร้อย	สมสุข	๑๖๐/๑	๗	เทพรักษา
๒๗๑	นางเอื้อ	อินทรีดี		๗	เทพรักษา
๒๗๒	นางปด	ภูผา		๗	เทพรักษา
๒๗๓	นางเวียด	ตมิต	๓๕/๒	๗	เทพรักษา
๒๗๔	นางวระ	ธรรมสุข	๒๖	๗	เทพรักษา
๒๗๕	นายชิน	สมสุข	๑๙	๗	เทพรักษา
๒๗๖	นางเดือน	แก้วสว่าง	๑๐๔	๗	เทพรักษา
๒๗๗	นางอุ	มณฑล	๑๖๐	๗	เทพรักษา
๒๗๘	นายสำเนา	ทองเรือง		๗	เทพรักษา
๒๗๙	นางกรุด	แสงศรี	๗๑	๗	เทพรักษา
๒๘๐	นายปอย	แสงศรี	๗๑	๗	เทพรักษา
๒๘๑	นางบัวเท	มชัย	๘๕/๑	๗	เทพรักษา
๒๘๒	นายเมย	มชัย	๘๕	๗	เทพรักษา
๒๘๓	น.ส.พลอยเพลิน	ภักดีทา	๔๖	๗	เทพรักษา
๒๘๔	นายदन	ธรรมสุข		๗	เทพรักษา
๒๘๕	นางสร้อย	อินทรนุช		๗	เทพรักษา
๒๘๖	นายสาธิต	ธรรมสุข		๗	เทพรักษา
๒๘๗	นายแจต	มณฑล		๗	เทพรักษา
๒๘๘	นายอุม	บุญเนอง		๗	เทพรักษา
๒๘๙	นายใบ	ยงหาญ		๗	เทพรักษา
๒๙๐	นายบุญเสริม	ตมิต	๓๕/๒	๗	เทพรักษา
๒๙๑	นายพน	มณฑล	๗๙	๗	เทพรักษา
๒๙๒	เด็กหญิงบุญยนุช สุขขุม		๒๒	๘	เทพรักษา
๒๙๓	นายประยงค์	พลศรี	๔๕	๘	เทพรักษา
๒๙๔	นายสุข	ตมุนาค	๔๐	๘	เทพรักษา
๒๙๕	นายเสรี	บุญเกื้อ	๒๑๖/๑	๘	เทพรักษา
๒๙๖	นายกมล	สาลี	๑๐๕/๒	๘	เทพรักษา
๒๙๗	นางสุพรรณ	ศรีสิงห์	๒๑๕	๘	เทพรักษา
๒๙๘	นางจวน	นงดิ	๑๐๐	๘	เทพรักษา
๒๙๙	นางเปริยะ	ชอนจันทร	๓๗	๘	เทพรักษา
๓๐๐	นายสุหลี	บุญเกื้อ	๒๑๖/๑	๘	เทพรักษา
๓๐๑	นางลิน	เอี่ยมสะอาด	๔๗	๘	เทพรักษา
๓๐๒	นางอวน	วงษเจริญ	๒๐๑	๘	เทพรักษา
๓๐๓	นางสาวเจนจิรา	แก้วหอม	๒๘๖	๘	เทพรักษา
๓๐๔	นางวิลาวัลย์	ม่วงชัย	๒๓๑	๘	เทพรักษา
๓๐๕	นายสุวทย	พลขันธ	๑๑๒	๘	เทพรักษา
๓๐๖	นางเสียน	เอี่ยมสะอาด	๒๔	๘	เทพรักษา
๓๐๗	นางพวน	ชอนจันทร	๓๒	๘	เทพรักษา
๓๐๘	พระภิกษุสมชาย	จรจอม	๒๒๔	๘	เทพรักษา
๓๐๙	นางหลือ	ประดับประดา	๔๑	๘	เทพรักษา
๓๑๐	นายนา	ปรักเจริญ	๗๔	๘	เทพรักษา

๓๑๑	นายอุดม	อยาลิมดี	๒๑๘	๘	เทพรักษา	
๓๑๒	นางเต็น	บุญพร้อม	๘๙	๘	เทพรักษา	
๓๑๓	นางตด	บุญเกอ	๑๗๗	๘	เทพรักษา	
๓๑๔	ด.ช.วรากร	ลำตวนหอม	๒๕๔	๘	เทพรักษา	
๓๑๕	นางเพก	ยงหาญ	๖๒	๘	เทพรักษา	
๓๑๖	น.ส.เวธนัย	อุณชัย	๒๗๔	๘	เทพรักษา	
๓๑๗	นายเจม	มุ่มทอง	๖๕	๘	เทพรักษา	
๓๑๘	นายโพ	วงษ์เจริญ	๒๐๑	๘	เทพรักษา	
๓๑๙	นายสรารุณ	ลำตวนหอม	๒๕๔	๘	เทพรักษา	
๓๒๐	นางสมฤทัย	เทพนาค	๑๐๔	๘	เทพรักษา	
๓๒๑	นายดวย	สุขสถิตย์	๓๑	๙	เทพรักษา	
๓๒๒	นายพทกษ	ทิต	๕๘	๙	เทพรักษา	
๓๒๓	นางสาวควร	แก้วสว่าง	๕๒/๑	๙	เทพรักษา	
๓๒๔	นายนู	ชอนจันทร์	๑๐	๙	เทพรักษา	
๓๒๕	นายเจริญ	ทิต	๗๓	๙	เทพรักษา	
๓๒๖	นางสมาน	บุญพร้อม	๗๔	๙	เทพรักษา	
๓๒๗	นางแหวน	อุณใจ	๑๑	๙	เทพรักษา	
๓๒๘	นายเรือง	จันทร์ภา	๑๗	๙	เทพรักษา	
๓๒๙	นายสงวน	ไต้ะงาม	๑๑/๑	๙	เทพรักษา	
๓๔๐	น.ส.สุเพียร	โสภา	๓	๙	เทพรักษา	
๓๔๑	นางปด	ภูมรินทร์	๓๕	๙	เทพรักษา	
๓๔๒	นางยง	พลบูรณ์	๑/๑	๙	เทพรักษา	
๓๔๓	น.ส.โส	อุณใจ	๑	๙	เทพรักษา	
๓๔๔	เด็กหญิงรณิดา	วังสันต์	๔๐/๑	๙	เทพรักษา	
๓๔๕	นางสาวอหิตยา	พิศโฉม	๑๐๘	๙	เทพรักษา	
๓๔๖	นางเล็ก	จรรจอม	๗	๙	เทพรักษา	
๓๔๗	นายกิตติศักดิ์	แก้วสว่าง	๓๘	๙	เทพรักษา	
๓๔๘	นางแก้ว	คิดไว	๒๐	๙	เทพรักษา	
๓๔๙	นางไทย	ตัมนาค	๓๗	๙	เทพรักษา	
๓๕๐	นายยาน	ตัมนาค	๓๗	๙	เทพรักษา	
๓๕๑	นางสาวอุไรพร	บุญเกอ	๕๑	๑๐	เทพรักษา	
๓๕๒	นางสาวสุภาภรณ์	แก้วสว่าง	๗	๑๐	เทพรักษา	
๓๕๓	นายสำเร็จ	ชมชื่น	๕๗	๑๐	เทพรักษา	
๓๕๔	นางมณิ	นามจันทร์	๗๓	๑๐	เทพรักษา	
๓๕๕	นางเงิน	บัวทอง	๑๙	๑๐	เทพรักษา	
๓๕๖	นายเปลียน	ยงเขตเสอ	๑๘	๑๐	เทพรักษา	
๓๕๗	นายสมควร	ชมชื่น	๕๗	๑๐	เทพรักษา	
๓๕๘	นางสุริยา	จุมพิช	๖๒	๑๐	เทพรักษา	
๓๕๙	นางพลด	สุขสาม		๑๐	เทพรักษา	
๓๖๐	นางเย็น	ทรพยศรี	๖๑	๑๐	เทพรักษา	
๓๖๑	นางเสรีจ	ยงยง		๑๐	เทพรักษา	
๓๖๒	นายพชร	หางนาค	๑๓๖	๑๑	เทพรักษา	
๓๖๓	นายพงษ์พัฒน์	บุญเพ็ง	๒๘๙	๑๑	เทพรักษา	
๓๖๔	นางแรม	บุญเพ็ง	๙	๑๑	เทพรักษา	
๓๖๕	นายเกา	ติพาซู		๑๑	เทพรักษา	



๓๖๖	นายญาติ	จรรจอม	๒๑	๑๑	เทพรักษา	
๓๖๗	นางไมล์	พิกุลทอง	๑๙๗	๑๑	เทพรักษา	
๓๖๘	นายเดือน	บุญเพ็ง	๑๔๕	๑๑	เทพรักษา	
๓๖๙	นางยอน	เอี่ยมสะอาด	๑๙๓	๑๑	เทพรักษา	
๓๗๐	นางสาวสุพิน	โสภา	๑๘	๑๑	เทพรักษา	
๓๗๑	นางยาใจ	วันใส	๑๖๙	๑๑	เทพรักษา	
๓๗๑	นางทวย	หอมหวล	๑๓๘/๒	๑๑	เทพรักษา	
๓๗๒	นางสิริ	ศรีบุญ	๑๙๘	๑๑	เทพรักษา	
๓๗๓	นายธนาภัทร	ศิลาจันทร์	๑๘๙	๑๑	เทพรักษา	
๓๗๒	ด.ญ. เบญจรงค์	วงศ์เจริญ		๑๑	เทพรักษา	
๓๗๓	นางอาลัยกษม	พุดชอ	๒๗๕	๑๑	เทพรักษา	
๓๗๔	นางฝน	ยงเขียว		๑๑	เทพรักษา	
๓๗๕	นายเออน	โสภา		๑๑	เทพรักษา	
๓๗๖	นายเล	ยวะดา		๑๑	เทพรักษา	
๓๗๗	ด.ช. ณัฐพล	จำปาทอง	๑๔๘	๑๑	เทพรักษา	
๓๗๘	นางบัวจุม	พิมพ์เสน	๑๓๑	๑๑	เทพรักษา	
๓๗๙	นายมवल	อyalมดี		๑๑	เทพรักษา	
๓๘๐	เด็กชายวารากร	สุชาวสนะ	๑๒๙	๑๑	เทพรักษา	
๓๘๑	นายสุทัศน์	ผองใส	๒๐๖	๑๑	เทพรักษา	
๓๘๒	นายหุน	ปีทอง	๒๑๒	๑๑	เทพรักษา	
๓๘๓	น.ส.เบญจภรณ์	ผลแมน	๑๖๘	๑๑	เทพรักษา	
๓๘๔	นายวัชรพล	สนิท		๑๑	เทพรักษา	
๓๘๕	นางมัน	สีดาหอม	๑๒๔	๑๑	เทพรักษา	
๓๘๖	นางนิน	จิตสะอาด	๘๓	๑๒	เทพรักษา	
๓๘๗	นายสมพงษ์	มียัง	๓๗	๑๒	เทพรักษา	
๓๘๘	นายสมพงษ์	พลนรงค์	๖๒	๑๒	เทพรักษา	
๓๘๙	นายเฉลียว	บุญนาค	๙๑	๑๒	เทพรักษา	
๓๙๐	นายอรุณ	อินทจักร	๑๗๒	๑๒	เทพรักษา	
๓๙๑	นายสุกรี	บุญพร้อม		๑๒	เทพรักษา	
๓๙๒	นายเพ็ญ	บุญพร้อม	๔๐	๑๒	เทพรักษา	
๓๙๓	นางเวช	ยงยีน	๑๕	๑๒	เทพรักษา	
๓๙๔	นางเดือน	สามกุล	๒๑๓	๑๒	เทพรักษา	
๓๙๕	นางพรศิลป์	บุญนาค	๕๙	๑๒	เทพรักษา	
๓๙๖	นายอุ้ม	อินทจักร	๑๕๑/๑	๑๒	เทพรักษา	
๓๙๗	นางสิ้งวาน	บุญเกือ	๑๖๐	๑๒	เทพรักษา	
๓๙๘	นายกิตติศักดิ์	พุดแมน	๑๘๓	๑๒	เทพรักษา	
๓๙๙	นายพุด	บุญนาค	๙๐	๑๒	เทพรักษา	
๔๐๐	นายสวาสดี	ชুমเสนา	๖๘/๓	๑๒	เทพรักษา	
๔๐๑	ด.ช.กนิตพัฒน์	บุญพร้อม		๑๒	เทพรักษา	
๔๐๒	นางอำนวย	อินทจักร	๑๘๒	๑๒	เทพรักษา	
๔๐๓	นางยู	หงษ์แก้ว	๑๗๐	๑๒	เทพรักษา	
๔๐๔	นางตม	สมุดกลัด	๑๖๐	๑๒	เทพรักษา	
๔๐๕	นางกลิน	บุญนาค	๘	๑๒	เทพรักษา	
๔๐๖	นางเสา	สมยง		๑๒	เทพรักษา	
๔๐๗	นายสน	สมุดกลัด	๑๖๐	๑๒	เทพรักษา	

๔๐๘	ด.ช.กิตติภทร	แย้มงาม		๑๒	เทพริกา	
๔๐๙	นางรวย	เกตุวิจิตร	๑๕๙	๑๒	เทพริกา	
๔๑๐	นายสุข	เกตุวิจิตร	๑๕๙	๑๒	เทพริกา	
๔๑๑	นางงาน	ดวงศรี	๑๗๑	๑๒	เทพริกา	
๔๑๒	นายลา	ทองเต็ม		๑๒	เทพริกา	
๔๑๓	นางมาลี	อินทรจักร		๑๒	เทพริกา	
๔๑๔	นายบุญศรี	สตาดี	๑๗๐	๑๒	เทพริกา	
๔๑๕	นางสมใจ	ดวงศรี	๑๗๑	๑๒	เทพริกา	
๔๑๖	เด็กชายสุรชัย	บุญหอม	๖๗	๑๒	เทพริกา	
๔๑๗	นางสาวแสงจันทร์	ทวีภาค	๑๕๖	๑๓	เทพริกา	
๔๑๘	นางสายบัว	แซ่ออ	๙๔	๑๓	เทพริกา	
๔๑๙	นางสาวสนิด	มีเหมาะ	๕๕	๑๓	เทพริกา	
๔๒๐	นายประสาน	กระแสนว	๙	๑๓	เทพริกา	
๔๒๑	นายวิชญ์	ลาวกา	๙๗/๑	๑๓	เทพริกา	
๔๒๒	นายสระเรณู	บานชิน	๘/๑	๑๓	เทพริกา	
๔๒๓	นางสาวสุทศ	สังข์โกลม		๑๓	เทพริกา	
๔๒๔	นายพงษ์ศักดิ์	ตระกูลไศภิชู		๑๓	เทพริกา	
๔๒๕	นางวันนา	ชินบาน	๓๙/๒	๑๓	เทพริกา	
๔๒๖	นายบุต	มีเหมาะ	๒๕	๑๓	เทพริกา	
๔๒๗	นายชวน	ทองผง	๓๖	๑๓	เทพริกา	
๔๒๘	นายสมัน	ภูเงิน	๑๒๒	๑๓	เทพริกา	
๔๒๙	นายสุเทพ	แซ่ออ		๑๓	เทพริกา	
๔๓๐	นายริ	ชินบาน	๗๐/๑	๑๓	เทพริกา	
๔๓๑	นายทน	ทองเต็ม	๖	๑๓	เทพริกา	
๔๓๒	เด็กหญิงกุลยา	โภคผล	๑๐๐/๒	๑๓	เทพริกา	
๔๓๓	นางสุพัต	ยงยีน	๑๑๘	๑๓	เทพริกา	
๔๓๔	นายพาน	แก้วแดง		๑๓	เทพริกา	
๔๓๕	นายเสงี่ยม	เอิบสุข	๓/๑	๑๓	เทพริกา	
๔๓๖	นางสม	ทองพงษ์		๑๓	เทพริกา	
๔๓๗	นายพิน	จิตสะอาด	๑๕๗	๑๓	เทพริกา	
๔๓๘	นางรัตน์	ทวีภาค	๑๕๖	๑๓	เทพริกา	
๔๓๙	นางสวน	เหมือนวาทา		๑๓	เทพริกา	
๔๔๐	นายเทียบ	สามพมพ	๑๕๙/๑	๑๓	เทพริกา	
๔๔๑	นางผัว	ปุมแมน		๑๓	เทพริกา	
๔๔๒	นายสิทธิ	ชินบาน	๗๐	๑๓	เทพริกา	
๔๔๓	นายวิทยา	เหมือนวาทา	๘๑	๑๓	เทพริกา	
๔๔๔	นายเปลือง	สืบศรี	๕๕	๑๓	เทพริกา	
๔๔๕	นายเมียน	สืบศรี	๑๖๗/๑	๑๓	เทพริกา	
๔๔๖	นายนิตพงษ์	ทนทาน	๕๒/๑	๑๓	เทพริกา	
๔๔๗	นายวายุ	อุ้นใจ	๑๘๘	๑๓	เทพริกา	
๔๔๘	นายปองพล	เกตุวิจิตร	๑๑๖	๑๓	เทพริกา	
๔๔๙	น.ส.สายทอง	ทวีภาค	๗๑/๑	๑๓	เทพริกา	



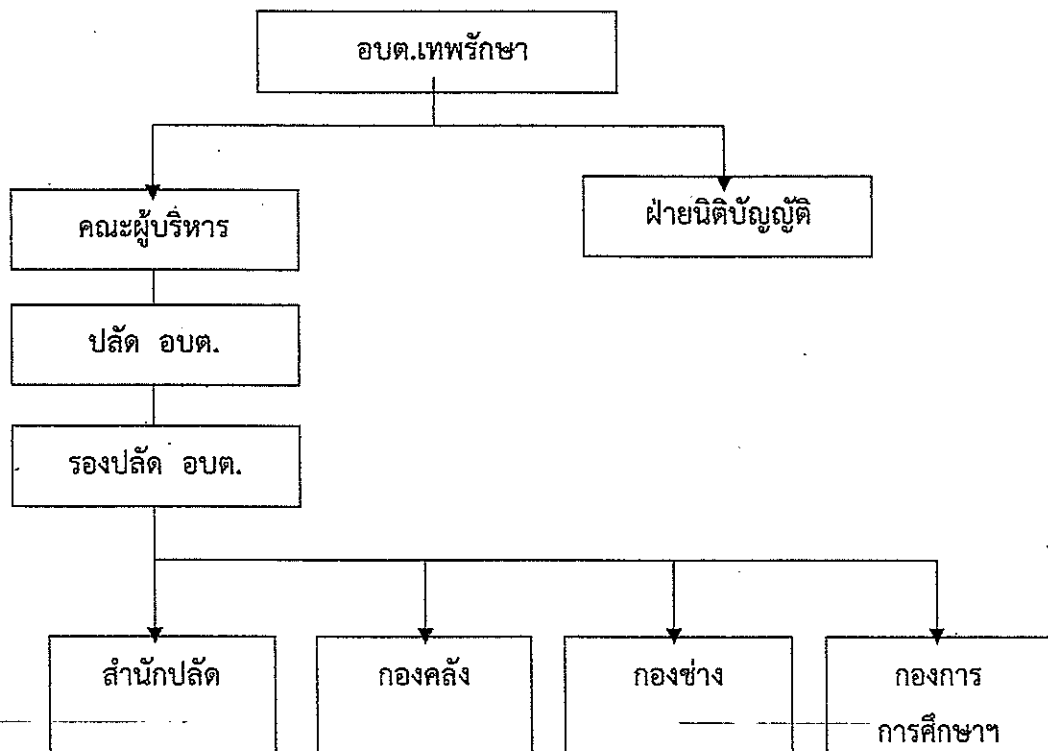
# ภาคผนวก ๗.

บัญชีเจ้าหน้าที่ องค์กรเครือข่าย และอาสาสมัคร

รายชื่อเจ้าหน้าที่ องค์กรเครือข่าย และอาสาสมัคร  
โครงสร้างการบริหารงานขององค์การบริหารส่วนตำบลเทพรักษา ประกอบด้วย

บุคลากรและเจ้าหน้าที่ พนักงานส่วนตำบล และพนักงานจ้างองค์การบริหารส่วนตำบล  
ประกอบด้วย พนักงานส่วนตำบล จำนวน ๒๑ คน ,พนักงานจ้างภารกิจ ๑๖ คน และพนักงานจ้าง  
ทั่วไป ๘ คน พนักงานจ้างเหมาบริการโดยแยกกรอบโครงสร้างส่วนราชการ ออกเป็น ๔ ส่วน

แผนผังโครงสร้างการบริหารงานของ อบต.เทพรักษา



๑) ฝ่ายบริหาร ดังนี้

ลำดับ	ชื่อ-สกุล	ตำแหน่ง	วุฒิการศึกษา
๑	นายเต็ม สามสี	นายก อบต.เทพรักษา	ปริญญาตรี
๒	นายเรียบ สุขสัน	รองนายก อบต.เทพรักษา	ป.๔
๓	นายเจ็ด มีเหมาะ	รองนายก อบต.เทพรักษา	ป.๔
๔	นายสมสุข บุตรนาค	เลขานุการนายก อบต.เทพรักษา	ม.๓

## ฝ่ายนิติบัญญัติองค์การบริหารส่วนตำบลเทพริกา

ลำดับ	ชื่อ-สกุล	ตำแหน่ง	วุฒิการศึกษา
๑	นายณัฐพล พลศรี	ประธานสภา อบต.เทพริกา หมู่ ๓	ป.๕
๒	นายรัตนพล แก้วอาสา	รองประธานสภาอบต.เทพริกา หมู่ ๗	ป.๕
๓	นายประสูตร ยวนจิตร	เลขานุการสภาอบต.เทพริกา หมู่ ๙	ม.๓
๔	นายดี เสกกาม	สมาชิกสภา อบต.หมู่ ๑	ป.๕
๕	นางจำเนียร แรงหาญ	สมาชิกสภา อบต.หมู่ ๑	ป.๖
๖	นายอนุสรณ์ ผาสุข	สมาชิกสภา อบต.หมู่ ๒	ม.๓
๗	นางสาวณัฐภัทร ตุ่มทอง	สมาชิกสภา อบต.หมู่ ๒	ม.๖
๘	นายกิตติพงศ์ จิตสะอาด	สมาชิกสภา อบต.หมู่ ๓	ป.๖
๙	นายธง พลศรี	สมาชิกสภา อบต.หมู่ ๔	ป.๖
๑๐	นายสำราญ เมินดี	สมาชิกสภา อบต.หมู่ ๔	ม.๖
๑๑	นายวันชัย สมยั้ง	สมาชิกสภา อบต.หมู่ ๕	ป.๖
๑๒	นายพรณี มณีรัตน์	สมาชิกสภา อบต.หมู่ ๕	ป.๖
๑๓	นายไมย์ เงินทอง	สมาชิกสภา อบต.หมู่ ๖	ม.๕
๑๔	นายภาคภูมิ มณฑล	สมาชิกสภา อบต.หมู่ ๖	ม.๓
๑๕	นายวิชา รักขร	สมาชิกสภา อบต.หมู่ ๗	ป.๖
๑๖	นายเข้มทอง ก้านเพชร	สมาชิกสภา อบต.หมู่ ๘	ปริญญาตรี
๑๗	นายสมพวน เอี่ยมสะอาด	สมาชิกสภา อบต.หมู่ ๘	ม.๓
๑๘	นายเสมียน ช้อนจันทร์	สมาชิกสภา อบต.หมู่ ๙	ป.๕
๑๙	นายวุฒิชัย ดวงดี	สมาชิกสภา อบต.หมู่ ๑๐	ป.๖
๒๐	นายองอาจ สงวนดี	สมาชิกสภา อบต.หมู่ ๑๐	ป.๕
๒๑	นายวีรศักดิ์ อัมทรัพย์	สมาชิกสภา อบต.หมู่ ๑๑	ม.๓
๒๒	นายสมบัติ อย่าสัมพันธ์	สมาชิกสภา อบต.หมู่ ๑๑	ป.๕
๒๓	นางกมลรัตน์-เกตุศรี	สมาชิกสภา อบต.หมู่ ๑๒	ม.๖
๒๔	นายเขิน-อินทจักร	สมาชิกสภา อบต.หมู่ ๑๒	ป.๕
๒๕	นายเลย ปุ่มแม่	สมาชิกสภา อบต.หมู่ ๑๓	ป.๕
๒๖	นายสุวิชัย	สมาชิกสภา อบต.หมู่ ๑๓	ป.๖

รายชื่อคณะผู้บริหาร ข้าราชการพนักงานส่วนตำบลและพนักงานจ้าง  
องค์การบริหารส่วนตำบลเทพรักษา

ลำดับที่	ชื่อ - สกุล	ตำแหน่ง	
	คณะผู้บริหาร		
๑	นายเต็ม สามสี	นายก อบต. เทพรักษา	
๒	นายเรียบ สุขสัน	รองนายก อบต.เทพรักษา	
๓	นายเจ็ด มีเหมาะ	รองนายก อบต.เทพรักษา	
๔	นายสมสุข บุตรนาค	เลขานุการนายก อบต.เทพรักษา	
	ผู้บริหารฝ่ายประจำ		
๕	นายสุรเสนวรรณุปัทม์ภัก	ปลัดองค์การบริหารส่วนตำบล	
๖	นางสาวจันทราวดี เต็มมี	รองปลัดองค์การบริหารส่วนตำบล	
	สำนักปลัด		
๗	นายปรีชา ศรีนาคา	หัวหน้าสำนักปลัด	
๘	นางสาววิรัชดา ดาวศรี	นักพัฒนาชุมชนปฏิบัติการ	
๙	นายอภิวัฒน์ จำนงค์	นักวิเคราะห์นโยบายและแผนปฏิบัติการ	
๑๐	นายทศพัฒน์ ไสธวิทักษ์สกุล	นักทรัพยากรบุคคลปฏิบัติการ	
๑๑	นางสาวชุติมา สารีพวง	นิติกร ปฏิบัติการ	
๑๒	จำสับเอกราชัน โพธิ์ศิริ	เจ้าพนักงานธุรการปฏิบัติงาน	
๑๓	พลอาสาสมัครสนั่น นามวิเศษ	เจ้าพนักงานป้องกันและบรรเทาสาธารณภัย ปฏิบัติงาน	
๑๔	นางสาวอรรวรรณ ภูมิรินทร์	ผู้ช่วยเจ้าพนักงานพัฒนาชุมชน	
๑๕	นางสาวกาญจนา จันทร์ชื่น	ผู้ช่วยเจ้าพนักงานสาธารณสุขชุมชน	
๑๖	นายสี เมียะแก้ว	ผู้ช่วยเจ้าพนักงานป้องกันและบรรเทาสา ธารณภัย	
๑๗	นายนิวัตต์ จรจอม	ผู้ช่วยเจ้าพนักงานการเกษตร	
๑๘	นายสนุก บุตรนาค	พนักงานขับรถยนต์	
๑๙	นายจตุพล โสภา	คนงานทั่วไป (งานป้องกันฯ)	
๒๐	นายอม ทองเต็ม	คนงานทั่วไป (งานป้องกันฯ)	
๒๑	นายทองศูนย์ พรชู	คนงานทั่วไป (งานป้องกันฯ)	
๒๒	นายพีรวัฒน์ โสภา	คนงานทั่วไป (ประจำรถบรรทุกน้ำฯ)	
๒๓	นายแล จิตเย็น	พนักงานจ้างเหมาบริการ	
<del>๒๔</del>	<del>นายสุรศักดิ์ บุญเนื่อง</del>	<del>พนักงานจ้างเหมาบริการ</del>	
<del>๒๕</del>	<del>นายประสพ ทองจันทร์</del>	<del>พนักงานจ้างเหมาบริการ</del>	
๒๖	นายธนวุฒิ สมยิ่ง	พนักงานจ้างเหมาบริการ	
๒๗	นายไป แรงหาญ	พนักงานจ้างเหมาบริการ	
๒๘	นายสด - แก้วสว่าง	พนักงานจ้างเหมาบริการ	
๒๙	นายจิมมี รักษร	พนักงานจ้างเหมาบริการ	
๓๐	นายวัฒนชัย สิงห์ชัย	พนักงานจ้างเหมาบริการ	
๓๑	นางพะเยาว์ แก่นมัน	พนักงานจ้างเหมาบริการ	

	กองคลัง		
๓๒	นางสาวจันทร์เพ็ญ เกียรติวงศ์พัฒนา	ผู้อำนวยการกองคลัง	
๓๓	นางสาววรรณกร จะเชิญรัมย์	นักวิชาการพัสดุปฏิบัติการ	
๓๔	นายวีโรจน์ อนุสรสันต์	นักวิชาการเงินและบัญชี	
๓๕	<del>นางสาวนิภาพร เขียมสะอาด</del>	<del>ผู้ช่วยเจ้าพนักงานธุรการ</del>	
๓๖	นางสาวสุจิตรา แสนคม	ผู้ช่วยเจ้าพนักงานพัสดุ	
๓๗	นางสาวโสภา พลณรงค์	ผู้ช่วยเจ้าพนักงานการเงินและบัญชี	
๓๘	นางสาวสุพาวรรณ อ้นมัย	ผู้ช่วยเจ้าพนักงานจัดเก็บรายได้	
	กองช่าง		
๓๙	นายศิริศักดิ์ สิทธิสกุลรัตน์	ผู้อำนวยการกองช่าง	
๔๐	นายสมเจตน์ ยอดทอง	นายช่างโยธาชำนาญงาน	
๔๑	นายเทวา จารัตน์	ผู้ช่วยนายช่างโยธา	
๔๒	นายมนเทียน ไหมทอง	ผู้ช่วยเจ้าหน้าที่ธุรการ	
	กองการศึกษาฯ		
๔๓	นางสาวบังอร แอกลง	ผู้อำนวยการกองการศึกษาฯ	
๔๔	นายอัมรินทร์ สอนโคตร	นักวิชาการศึกษาปฏิบัติการ	
๔๕	นางสาวภคพร พรหมอุก	ผู้ช่วยเจ้าพนักงานธุรการ	
๔๖	นางนันทน์ภัส ยอดทอง	ครู	
๔๗	นางสาวอุไร วรรณโพธิราช	ครู	
๔๘	นางสาวชนมณีภา ขาญเขียว	ครู	
๔๙	นางชวัลลักษณ์ อุดมทวี	ครู	
๕๐	นางชุตินา ดวงบุญ	ครู	
๕๑	นางสุวรรณา อุดนางาม	ครู	
๕๒	นางบังอร ประจิดร์	ผู้ช่วยครูผู้ดูแลเด็ก	
๕๓	นางสาวณิชนกมล โสภา	ผู้ช่วยครูผู้ดูแลเด็ก	
๕๔	นางสาวเยาวเรศ สมยิ่ง	ผู้ช่วยครูผู้ดูแลเด็ก	
๕๕	นางวราภรณ์ เต็มใจ	ผู้ช่วยครูผู้ดูแลเด็ก	
๕๖	นางสาวนิชาบุล ภูมิรินทร์	ผู้ช่วยครูผู้ดูแลเด็ก	
๕๗	นางบุญเลิศ พิมพ์เสน	ผู้ช่วยครูผู้ดูแลเด็ก	
๕๘	นางสาวชิตชนก ตุ่มนาค	ผู้ดูแลเด็ก	
๕๙	นางสาวมินา สุขล้วน	ผู้ดูแลเด็ก	
๖๐	<del>นางสาวกาญจนา ตรีงดี</del>	<del>ผู้ดูแลเด็ก</del>	
๖๑	<del>นางสาววัลภา สิงหนะ</del>	<del>ผู้ดูแลเด็ก</del>	

บัญชีรายชื่อเจ้าพนักงานป้องกันและบรรเทาสาธารณภัยที่ได้รับการแต่งตั้งของ  
องค์การบริหารส่วนตำบลเทพรักษา

ลำดับที่	ชื่อ - นามสกุล	ตำแหน่ง	ที่อยู่	เบอร์โทรศัพท์ ติดต่อ
๑	พลอาสาสมัครสนั่น นามวิเศษ	จพง.ป้องกันฯ		
๒	นายลี เมียะแก้ว	ผช.จพง.ป้องกันฯ		
๓	นายพีรวัฒน์ โสภา	พนักงานจ้างทั่วไป		
๔	นายทองศุภย์ พรชู	พนักงานจ้างทั่วไป		
๕	นายจตุพล โสภา	พนักงานจ้างทั่วไป		
๖	นายอม ทองเต็ม	พนักงานจ้างทั่วไป		



## แบบทะเบียนสมาชิก อปพร.

ศูนย์อาสาสมัครป้องกันภัยฝ่ายพลเรือน อบต.เทพรักษา อำเภอสงขะ จังหวัดสุรินทร์

ลำดับ	ชื่อ - สกุล	เลขประจำตัวบัตรประชาชน	ภูมิลำเนาปัจจุบัน		
			บ้านเลขที่	หมู่ที่	ตำบล
๑	นายเรือง อุกอาจ	๓-๓๒๑๐-๐๐๕๐๑-๘๘-๖	๑๒	๑	เทพรักษา
๒	นายรอน โสรจันทร์		๑๕	๑	เทพรักษา
๓	นายจรรยา จันทาเพ็ง	๓-๓๒๑๐-๐๐๕๙๙-๑๙-๙	๓๑/๒	๑	เทพรักษา
๔	นายแล จิตเย็น	๓-๓๒๐๖-๐๐๕๙๐-๐๗-๒	๒	๑	เทพรักษา
๕	นายสด แก้วสว่าง	๓-๓๒๑๐-๐๐๕๐๗-๗๒-๘		๑	เทพรักษา
๖	นายชัย เปล่งทรัพย์	๓-๓๒๑๓-๐๐๑๖๕-๔๔-๐		๑	เทพรักษา
๗	นายไพโรจน์ แรงหาญ	๓-๓๒๑๐-๐๐๕๙๑-๓๙-๒	๙๘	๑	เทพรักษา
๘	นายถนอม พันธภา	๓-๓๒๑๐-๐๐๕๖๑-๒๑-๘	๔๔/๒	๑	เทพรักษา
๙	นายอัคร แม่นใจ		๐๑๙/๑	๑	เทพรักษา
๑๐	นายหงา เทียนทอง		๔๓	๑	เทพรักษา
๑๑	นายชื่น จันทาเพ็ง	๓-๓๒๑๐-๐๐๕๙๘-๙๖-๖	๕๔	๑	เทพรักษา
๑๒	นายเพลิน ชบาทอง	๓-๓๒๑๐-๐๐๗๘๕-๘๘-๔	๑๑๑	๒	เทพรักษา
๑๓	นายไพโรจน์ ชอบเพราะ		๔๓	๒	เทพรักษา
๑๔	นายอนุสรณ์ ผาสุก	๓-๓๒๑๐-๐๐๗๘๕-๖๖-๗	๑๐๖	๒	เทพรักษา
๑๕	นายสุรศักดิ์ คำศรี	๓-๓๒๑๐-๐๐๗๘๕-๑๙-๑	๘	๒	เทพรักษา
๑๖	นายอ๋อม ทนทาน	๓-๓๒๑๐-๐๐๕๐๗-๒๓-๐	๐๒๑/๑	๒	เทพรักษา
๑๗	นายสมศรี ดีสา	๓-๓๓๑๐-๐๐๐๗๔-๗๗-๕	๗๗	๒	เทพรักษา
๑๘	นายมนี บานชื่น	๓-๓๒๑๓-๐๐๐๖๖-๓๒-๘	๑๑๙	๒	เทพรักษา
๑๙	นายนิสุทธิ์ ตุ่มทอง	๓-๓๒๑๐-๐๐๗๘๕-๙๐-๖	๙๐	๒	เทพรักษา
๒๐	นายกรุด เห่งพิศ	๓-๓๒๑๐-๐๐๕๔๔-๐๒-๐	๕๒	๒	เทพรักษา
๒๑	นายทิศิตา ตุ่มทอง	๒-๓๒๑๐-๐๐๐๐๒-๓๕-๑	๒๐	๒	เทพรักษา
๒๒	นายธีรพงศ์ โพธิ์นาแค		๑๖	๓	เทพรักษา
๒๓	นายเพชร บัญพร้อม	๓-๓๒๑๐-๐๐๖๗๔-๐๔-๗	๓๘	๓	เทพรักษา
๒๔	นายประยูร มีดี	๓-๓๒๑๐-๐๐๕๒๐-๙๙-๑	๐๒๕/๑	๓	เทพรักษา
๒๕	นายเจียบ พิกุลทอง	๓-๓๒๑๐-๐๐๖๗๓-๐๕-๙	๑๑	๓	เทพรักษา
๒๖	นายเสียบ บัญพร้อม	๓-๓๒๑๐-๐๐๖๖๙-๑๖-๗	๐๒๑/๑	๓	เทพรักษา

๒๗	นายทอง	วรรณทอง	๓-๓๓๐๘-๐๐๓๓๗-๘๔-๒	๐๒๓/๑	๓	เทพรักษา
๒๘	นายสิน	ผลผลกา	๓-๓๒๑๐-๐๐๖๖๘-๘๗-๗	๐๐๕/๑	๓	เทพรักษา
๒๙	นายณัฐพล	พลศรี	๓-๓๒๑๐-๐๐๖๗๔-๓๖-๕	๓๖	๓	เทพรักษา
๓๐	<del>นายมรกต</del>	<del>พลศรี</del>	<del>๓-๓๒๑๐-๐๐๕๕๒-๗๕-๘</del>	<del>๒๓</del>	<del>๔</del>	<del>เทพรักษา</del>
๓๑	นายสมฤทธิ	เมินดี	๓-๓๒๑๐-๐๐๕๖๔-๔๓-๔	๕๕	๔	เทพรักษา
๓๒	นายเนือย	ช่อนจันทร์	๓-๓๒๑๐-๐๐๕๕๓-๕๐-๙	๕๕	๔	เทพรักษา
๓๓	นายสำราญ	เมินดี	๓-๓๒๑๐-๐๐๕๖๔-๔๕-๖	๑๙๒	๔	เทพรักษา
๓๔	นางวิไล	เนียมงาม	๓-๓๒๑๐-๐๐๕๕๒-๙๔-๔	๒๓	๔	เทพรักษา
๓๕	นายอนุสรณ์	สุวรรณทอง	๓-๓๒๑๐-๐๐๕๕๔-๘๙-๑	๑๑	๔	เทพรักษา
๓๖	นายสำราญ	หิงงาม	๓-๓๒๑๐-๐๐๕๖๕-๑๓-๒	๒๐๕	๔	เทพรักษา
๓๗	นายดิษ	ยอดทอง	๓-๓๒๑๐-๐๐๕๖๓-๑๖-๔	๑๗๒	๔	เทพรักษา
๓๘	นายไป	แรงหาญ	๓-๓๒๑๐-๐๐๕๐๑-๗๓-๘	๓๐	๕	เทพรักษา
๓๙	นายธนวุฒิ	สมยิ่ง	๓-๓๒๑๐-๐๐๔๙๑-๑๑-๒	๔	๕	เทพรักษา
๔๐	นายสุทนต์	สมยิ่ง	๓-๓๒๑๐-๐๐๔๙๕-๐๕-๓	๔๔/๑	๕	เทพรักษา
๔๑	นายลำชี	สมยิ่ง	๓-๓๒๑๐-๐๐๕๐๓-๒๗-๗	๑๖๒	๕	เทพรักษา
๔๒	นายสุพรรณ	เตี้ยแอก	๓-๓๒๑๐-๐๐๔๙๔-๗๑-๕	๑๑๔	๕	เทพรักษา
๔๓	นายพรณี	มณีรัตน์	๓-๓๒๑๐-๐๐๔๙๒-๖๕-๘	๒๓๓	๕	เทพรักษา
๔๔	นายดอน	โสทรจันทร์	๕-๓๒๑๐-๐๐๐๒๗-๒๕-๑	๒๕๙	๕	เทพรักษา
๔๕	นายสะอาด	เต็มเอี่ยม	๓-๓๑๐๗-๐๑๒๙๕-๘๙-๑	๕๓	๕	เทพรักษา
๔๖	นายพิรุณ	แสงศรี	๓-๓๒๑๐-๐๐๕๐๒-๙๖-๓	๐๒๐/๑	๕	เทพรักษา
๔๗	นายบุญรอด	ยิ่งหาญ	๓-๓๒๑๐-๐๐๕๔๘-๓๙-๔	๑๓๕	๕	เทพรักษา
๔๘	นายเสวย	สมยิ่ง	๓-๓๒๑๐-๐๐๕๙๑-๑๓-๙	๐๐๔/๑	๕	เทพรักษา
๔๙	นายบิต	เงินทอง	๓-๓๒๑๐-๐๐๕๐๙-๗๔-๗	๘๕	๖	เทพรักษา
๕๐	นายหมื่น	ภูเงิน	๓-๓๒๑๐-๐๐๕๑๐-๐๐-๑	๙๒	๖	เทพรักษา
๕๑	นายควรร	ทนทาน	๕-๓๒๑๐-๐๐๐๑๘-๐๕-๗	๑๗๖	๖	เทพรักษา
๕๒	นายอดิศักดิ์	สายแก้ว	๓-๙๑๐๕-๐๐๑๑๙-๔๐-๑	๖๖/๑	๖	เทพรักษา
๕๓	นายสุวิ	ทนทาน	๓-๓๒๑๐-๐๐๕๐๗-๒๒-๑	๑๑๗/๑	๖	เทพรักษา
๕๔	นายประเสริฐ	แรงรอบ	๓-๓๒๑๐-๐๐๕๐๕-๓๕-๑	๐๑๙/๑	๖	เทพรักษา
๕๕	นายฉัตร	สำรว	๓-๓๒๑๐-๐๐๕๐๖-๓๖-๕	๑๔๓/๑	๖	เทพรักษา
๕๖	นายสา	ทนทาน	๓-๓๒๑๐-๐๐๕๐๕-๗๓-๓	๐๒๔/๑	๖	เทพรักษา
๕๗	นายยัต	ภูผา	๓-๓๒๑๐-๐๐๕๔๘-๒๑-๑	๑๗๒/๕	๖	เทพรักษา

๕๘	นายประวิทย์	ม่วงล่อ	๓-๓๒๑๐-๐๐๕๐๘-๕๓-๘	๑๗๐/๑	๖	เทพรักษา
๕๙	นายบุญ	บุญนาค	๓-๓๒๑๐-๐๐๕๐๗-๗๙-๕	๑๘๓	๖	เทพรักษา
๖๐	นายออน	ธรรมสุข	๓-๓๒๑๐-๐๐๕๔๕-๘๕-๑	๑๖๓	๗	เทพรักษา
๖๑	นายกาญจน์	บุญเนื่อง	๓-๓๒๑๐-๐๐๕๕๐-๓๒-๑	๙๖	๗	เทพรักษา
๖๒	นายกรัง	ยอดทอง	๓-๓๒๑๐-๐๐๕๕๑-๑๐-๗	๑๕๖	๗	เทพรักษา
๖๓	นายณรงค์	วันไทย	๓-๓๒๑๐-๐๐๗๗๔-๕๖-๕	๑๗๘	๗	เทพรักษา
๖๔	นายกิตติศักดิ์	ธรรมสุข	๓-๓๒๑๐-๐๐๕๔๗-๑๒-๖	๔๖	๗	เทพรักษา
๖๕	นายสุรศักดิ์	บุญเนื่อง	๓-๓๒๑๐-๐๐๕๔๖-๙๑-๐	๑๘๕	๗	เทพรักษา
๖๖	นายศุภกิจ	แก้วหอม	๓-๓๒๑๐-๐๐๕๔๗-๗๖-๒	๕๖	๗	เทพรักษา
๖๗	นายจำนงค์	สำเร็จ	๓-๓๒๑๐-๐๐๕๔๖-๖๔-๒	๖๐/๑	๗	เทพรักษา
๖๘	นายไฉ	กล้วยทอง	๓-๓๒๑๐-๐๐๕๕๐-๗๒-๑	๑๐๕	๗	เทพรักษา
๖๙	นายบุญลอย	มีชัย	๓-๓๒๑๐-๐๐๕๔๔-๕๗-๗	๖	๗	เทพรักษา
๗๐	นายวันชัย	หงส์แก้ว	๓-๓๒๑๐-๐๐๕๔๘-๕๔-๘	๖๘	๗	เทพรักษา
๗๑	นายบุญเลี้ยง	ชาญรัมย์	๔-๓๒๑๐-๐๐๐๐๔-๖๑-๙	๒๕๓	๘	เทพรักษา
๗๒	นายวิมล	ศิลางาม	๓-๓๒๑๐-๐๐๕๖๑-๗๘-๑	๑๕๐	๘	เทพรักษา
๗๓	นายเรียน	นันทิโค	๓-๓๒๑๐-๐๐๑๑๔-๒๗-๖	๘๙	๘	เทพรักษา
๗๔	นายยุพิน	รสมณี	๓-๑๘๐๖-๐๐๔๙๕-๘๐-๒	๑๗๓	๘	เทพรักษา
๗๕	นายระยอง	พลศรี	๓-๓๒๑๐-๐๐๕๖๓-๒๕-๓	๑๗๒	๘	เทพรักษา
๗๖	นายวาน	โสภา	๓-๓๒๑๐-๐๐๕๕๔-๔๕-๙	๒๙๑	๘	เทพรักษา
๗๗	นายเวียง	ภาวิสิทธิ์	๓-๓๒๑๐-๐๐๕๕๙-๑๕-๙	๑๑๑	๘	เทพรักษา
๗๘	นายธีระยุทธ	ชมชื่น	๓-๓๒๑๐-๐๐๕๕๕-๖๖-๘	๖๐	๘	เทพรักษา
๗๙	นายสุนัด	พรมอุก	๓-๓๒๑๐-๐๐๕๖๑-๑๐-๙	๑๑๘/๑	๘	เทพรักษา
๘๐	นายสามารถ	กิ่งแก้ว	๓-๓๒๑๐-๐๐๕๖๐-๕๕-๖	๒๑๐/๑	๘	เทพรักษา
๘๑	นายพีรพล	ภาวิสิทธิ์	๓-๓๒๑๐-๐๐๕๕๗-๙๗-๑	๙๕	๘	เทพรักษา
๘๒	นายไพศาล	อัมรินทร์	๓-๓๒๑๐-๐๐๕๕๘-๔๔-๖	๑๐๒	๘	เทพรักษา
๘๓	นายเฉลิมชัย	จรจอม			๘	เทพรักษา
๘๔	นายทวี	พลศรี	๓-๓๒๑๐-๐๐๕๗๐-๓๘-๑	๕๒	๙	เทพรักษา
๘๕	นายสุทธ	นิยมกล้า	๓-๓๒๑๐-๐๐๕๖๘-๒๙-๘	๐๑๖/๑	๙	เทพรักษา
๘๖	นายเวียงจันทร์	ยอดทอง	๓-๓๒๑๐-๐๐๕๖๗-๒๙-๑	๙๑	๙	เทพรักษา
๘๗	นายสมนึก	คิดไว	๓-๓๒๑๐-๐๐๕๗๐-๓๑-๔	๕๐	๙	เทพรักษา
๘๘	นายสิทธิ์	โสภา			๙	เทพรักษา

๘๙	นายพัฒน์	แก้วสว่าง	๓-๓๒๑๐-๐๐๕๖๘-๒๐-๔	๑๔	๙	เทพรักษา
๙๐	นายประเสริฐ	บุญแก้ว	๑-๓๒๑๐-๐๐๑๑๔-๖๐-๕	๕๙	๙	เทพรักษา
๙๑	นายบุญช่วย	ยวนจิตร	๓-๓๒๑๐-๐๐๕๖๙-๓๔-๑	๓๓/๑	๙	เทพรักษา
๙๒	นายพิรภัทร	แก้วสว่าง	๓-๓๒๑๐-๐๐๕๖๙-๕๙-๖	๓๘	๙	เทพรักษา
๙๓	นายบุญโชค	แก้วสว่าง	๓-๓๒๑๐-๐๐๕๖๙-๐๕-๗	๒๘	๙	เทพรักษา
๙๔	นายประวิทย์	ประดับมูข	๑-๓๒๑๐-๐๐๑๒๒-๓๐-๗	๗๖	๙	เทพรักษา
๙๕	นายสุทัศน์	อิมบุญ	๓-๓๒๐๑-๐๐๓๔๑-๒๗-๘	๔๕	๙	เทพรักษา
๙๖	นายนิรุทธิ์	พลบูรณ์	๓-๔๑๑๔-๐๐๗๒๔-๓๓-๔	๐๐๑/๑	๙	เทพรักษา
๙๗	นายชัยวุฒิ	ศรีเจริญ	๓-๓๒๑๐-๐๐๕๓๐-๐๘-๘	๕๒/๑	๙	เทพรักษา
๙๘	นายโชคชัย	พร้อมเพรียง	๓-๓๒๑๐-๐๐๗๒๕-๑๗-๒	๕๐	๑๐	เทพรักษา
๙๙	นายวงศ์ศักดิ์	ยอดเกษ	๓-๓๓๐๗-๐๐๕๕๔-๒๗-๘	๑๗	๑๐	เทพรักษา
๑๐๐	นายไฮ	ทรัพย์ศรี	๕-๓๒๑๐-๐๑๐๘๘-๔๒-๓	๖๑	๑๐	เทพรักษา
๑๐๑	นายสุเมธ	ดวงพิมพ์	๑-๓๒๑๐-๐๐๐๔๖-๙๘-๘	๓	๑๐	เทพรักษา
๑๐๒	นายสรรสุภา	ช่อนจันทร์	๓-๓๒๑๐-๐๐๕๕๑-๓๔-๔	๖๔	๑๐	เทพรักษา
๑๐๓	นายสุข	วันนา	๓-๓๒๑๐-๐๐๐๓๗-๑๔-๔	๓๙	๑๐	เทพรักษา
๑๐๔	นายรอม	สุขชุม	๓-๓๒๑๐-๐๐๕๕๕-๔๕-๕	๒๒	๑๐	เทพรักษา
๑๐๕	นายทองศูนย์	พรชู	๓-๓๒๑๐-๐๐๘๕๗-๖๙-๙	๖๘	๑๐	เทพรักษา
๑๐๖	นายบุญรอด	แก้วกล้า	๓-๓๒๑๐-๐๐๘๕๖-๓๙-๑	๒๖	๑๐	เทพรักษา
๑๐๗	นายสุบี	ยิ่งหาญ	๓-๓๒๑๐-๐๐๖๗๘-๘๑-๖	๒๘	๑๐	เทพรักษา
๑๐๘	นายรัตน์	เที่ยงตรง	๓-๓๒๑๐-๐๐๕๖๕-๕๒-๓	๗๖	๑๐	เทพรักษา
๑๐๙	นายพสก	สุขวิเศษ	๓-๓๒๑๐-๐๑๑๔๙-๒๑-๓	๔๐	๑๐	เทพรักษา
๑๑๐	นายจตุพล	โสภกา	๓-๓๒๑๐-๐๐๕๕๓-๘๔-๓	๒๗๕	๑๑	เทพรักษา
๑๑๑	นายพงษ์มนัส	ช่อนจันทร์		๑	๑๑	เทพรักษา
๑๑๒	นายจง	ยิ่งเขียว	๓-๓๒๑๐-๐๐๕๖๒-๘๔-๒	๑๖๓/๑	๑๑	เทพรักษา
๑๑๓	นายสมศักดิ์	สงวนดี	๓-๓๒๑๐-๐๐๕๖๖-๔๕-๑	๒๓๐	๑๑	เทพรักษา
๑๑๔	นายสม	แก้วสว่าง	๓-๓๒๑๐-๐๐๕๖๗-๑๔-๓	๒๔๔	๑๑	เทพรักษา
๑๑๕	นายสัณ	เลิศงาม	๓-๓๒๑๐-๐๐๕๕๗-๗๕-๐	๙๑/๑	๑๑	เทพรักษา
๑๑๖	นายตัง	ผลผกา	๓-๓๒๑๐-๐๐๔๒๐-๙๓-๒	๐๐๙/๑	๑๑	เทพรักษา
๑๑๗	นายทิวาพร	ราชรักษ์	๓-๓๒๑๐-๐๐๔๑๙-๗๖-๔	๑๔๗	๑๑	เทพรักษา
๑๑๘	นายเทือง	บุญนง	๓-๓๒๑๐-๐๐๔๙๑-๑๙-๘	๑๐	๑๑	เทพรักษา
๑๑๙	นายสายันต์	จรจอม	๓-๓๒๑๐-๐๐๕๕๖-๖๐-๕	๒๔๗	๑๑	เทพรักษา

๑๒๐	นายเสาร์	พระจันทร์	๓-๓๒๑๐-๐๐๔๘๙-๑๐-๐	๑๒๓/๑	๑๑	เทพรักษา
๑๒๑	นายนิวัติ	นามสวัสดิ์	๓-๓๒๑๐-๐๐๕๖๓-๗๒-๕	๑๘๐	๑๑	เทพรักษา
๑๒๒	นายพิรชัย	ทรัพย์เสริม	๓-๓๒๑๐-๐๐๕๖๔-๓๙-๐	๑๙๑	๑๑	เทพรักษา
๑๒๓	นายรัตน์	ทรัพย์เสริม	๓-๓๒๑๐-๐๐๕๕๙-๐๐-๕	๗๔	๑๑	เทพรักษา
๑๒๔	นายยศ	สุขสัน	๓-๓๒๑๐-๐๐๕๕๓-๐๙-๖	๒๖	๑๑	เทพรักษา
๑๒๕	นายจินดา	ทองเต็ม	๓-๓๒๑๐-๐๐๕๑๐-๕๕-๙	๒๕๔	๑๒	เทพรักษา
๑๒๖	นายเสมียน	บุญนาค	๓-๓๒๑๐-๐๐๕๙๑-๖๑-๙	๘	๑๒	เทพรักษา
๑๒๗	นายหัต	พุลแมน	๓-๖๕๐๔-๐๐๗๒๗-๙๕-๑	๑๘๓	๑๒	เทพรักษา
๑๒๘	นายจิต	ยอดทอง	๓-๓๒๑๐-๐๐๕๙๘-๗๓-๗	๑๘๔	๑๒	เทพรักษา
๑๒๙	นายพาน	สมยิ่ง	๓-๓๒๑๐-๐๐๕๙๘-๕๕-๙	๘๔	๑๒	เทพรักษา
๑๓๐	นายลือ	สามกุล	๓-๓๒๑๐-๐๐๕๙๔-๔๒-๑	๒๑๓	๑๒	เทพรักษา
๑๓๑	นายเซ็น	อินทจักร	๓-๓๒๑๐-๐๐๕๙๓-๕๕-๗	๒๒๑	๑๒	เทพรักษา
๑๓๒	นายระเบียบ	ยงยีน	๓-๓๒๑๐-๐๐๕๕๑-๘๕-๓	๐๐๔/๑	๑๓	เทพรักษา
๑๓๓	นายสรระอุตร	สมยิ่ง	๓-๓๒๑๐-๐๐๕๐๘-๗๑-๖	๑๘๐	๑๓	เทพรักษา
๑๓๔	นายคำพร	ตรงคำนึ่ง	๓-๓๒๑๐-๐๑๙๔๕-๒๕-๘	๓	๑๓	เทพรักษา
๑๓๕	นายละมวล	สมยิ่ง	๓-๓๒๑๐-๐๐๕๐๖-๑๗-๙	๐๒๖/๑	๑๓	เทพรักษา
๑๓๖	นายชลอ	ทองจันทร์	๓-๓๒๑๐-๐๐๐๔๐-๐๙-๙	๑	๑๓	เทพรักษา
๑๓๗	นายหัง	ยงยีน	๓-๓๒๑๐-๐๐๕๐๕-๒๒-๙	๑๗	๑๓	เทพรักษา



# ภาคผนวก จ.

พื้นที่ปลอดภัยที่รองรับการอพยพ

ภาคผนวก จ

พื้นที่ปลอดภัยรองรับการอพยพกรณีการเกิดสาธารณภัยในเขตองค์การบริหารส่วนตำบลเทพรักษา

ที่	จังหวัด	อำเภอ	ตำบล	หมู่ที่/ ชุมชน	ชื่อสถานที่	ขนาด (ตร.ม.)	รองรับ ผู้ประสบภัยได้ (คน)	สาธารณูปโภคที่มี			ผู้รับผิดชอบ (ระบุชื่อ)	หมายเลข โทรศัพท์
								ไฟฟ้า	ประปา	ห้องสุขา		
๑	สุรินทร์	สังขะ	เทพรักษา	ม.๑๑	องค์การบริหารส่วนตำบล เทพรักษา		๑๐๐	มี	มี	มี	สำนักงานปลัด	๐๔๔- ๕๕๘๘๕๐
๒	สุรินทร์	สังขะ	เทพรักษา	ม.๓,๘,๑๑	โรงเรียนบ้านตาพราม		๑,๐๐๐	มี	มี	มี	ผู้ใหญ่บ้าน	
๓	สุรินทร์	สังขะ	เทพรักษา	ม.๔,๙	โรงเรียนบ้านตาแตง		๑,๐๐๐	มี	มี	มี	ผู้ใหญ่บ้าน	
๔	สุรินทร์	สังขะ	เทพรักษา	ม.๗	โรงเรียนบ้านศาลา		๑,๐๐๐	มี	มี	มี	ผู้ใหญ่บ้าน	
๕	สุรินทร์	สังขะ	เทพรักษา	ม.๑๓	โรงเรียนบ้านลิ้นแต่		๑,๐๐๐	มี	มี	มี	ผู้ใหญ่บ้าน	
๖	สุรินทร์	สังขะ	เทพรักษา	ม.๖	โรงเรียนบ้านทับทิมสยาม๐๔		๑,๐๐๐	มี	มี	มี	ผู้ใหญ่บ้าน	
๗	สุรินทร์	สังขะ	เทพรักษา	ม.๒	โรงเรียนบ้านกะเลงเวก		๑,๐๐๐	มี	มี	มี	ผู้ใหญ่บ้าน	
๘	สุรินทร์	สังขะ	เทพรักษา	ม.๑๑	วัดพระธาตุเสด็จ		๑,๐๐๐	มี	มี	มี	ผู้ใหญ่บ้าน	
๙	สุรินทร์	สังขะ	เทพรักษา	ม.๗	วัดบ้านศาลา		๑๐๐	มี	มี	มี	ผู้ใหญ่บ้าน	
๑๐	สุรินทร์	สังขะ	เทพรักษา	ม.๖	วัดสันไต้โมกข์ราม		๑๐๐	มี	มี	มี	ผู้ใหญ่บ้าน	
๑๑	สุรินทร์	สังขะ	เทพรักษา	ม.๑๐	วัดเทพประทานอุษามณี		๕๐๐	มี	มี	มี	ผู้ใหญ่บ้าน	
๑๒	สุรินทร์	สังขะ	เทพรักษา	ม.๑,๕	วัดเทพรักษาราม		๑๐๐	มี	มี	มี	ผู้ใหญ่บ้าน	
๑๓	สุรินทร์	สังขะ	เทพรักษา	ม.๑,๕,๑๒	โรงเรียนบ้านข้าบง		๑,๐๐๐	มี	มี	มี	ผู้ใหญ่บ้าน	

พื้นที่ปลอดภัยรองรับการอพยพกรณีการเกิดเหตุความไม่สงบในเขตองค์การบริหารส่วนตำบลเทพารักษ์

ที่	จังหวัด	อำเภอ	ตำบล	หมู่ที่/ชุมชน	ชื่อสถานที่	ขนาด (ตร.ม.)	รองรับผู้ประสบภัย ได้ (คน)	สาธารณูปโภคที่มี			ผู้รับผิดชอบ (ระบุชื่อ)	หมายเลข โทรศัพท์
								ไฟฟ้า	ประปา	ห้อง สุขา		
๑	สุรินทร์	สังขะ	เทพารักษ์	ม.๑,๕,๑๐,๑๑,๑๒	ร.ร.บ้านสนบ		๓,๐๐๐	มี	มี	มี	สำนักงานกิตติ	๐๔๔-๕๕๕๘๘๔๐
๒	สุรินทร์	สังขะ	เทพารักษ์	ม.๒,๖,๗,๑๑,๑๓	ร.ร.ตมวิทยาคาร		๓,๐๐๐	มี	มี	มี	สำนักงานกิตติ	๐๔๔-๕๕๕๘๘๔๐



## แบบรายงานเหตุคว้นสาธารณภัย

ด่วนที่สุด ที่ สร ๗๓๔๐๑/

วันที่ เดือน พ.ศ.

จาก นายกองค้การบริหารส่วนตำบลเทพรักษา

ถึง นายอำเภอสังขะ

๑. ชนิดของภัย  อุทกภัย  วาตภัย  ภัยแล้ง  อัคคีภัย  ไฟป่า  อากาศหนาว  
 แผ่นดินไหวและอาคารถล่ม  สารเคมีและวัตถุอันตราย  อุบัติเหตุ  พุนระเบิด กับระเบิด  
 การป้องกันและระงับภัยทางอากาศ  การก่อวินาศกรรม  อื่นๆ.....  
 การอพยพประชาชนและส่วนราชการ  อื่นๆ.....  
 ความรุนแรงและลักษณะของภัย  เล็กน้อย  ปานกลาง  รุนแรง ลักษณะของภัยวาตภัย
๒. ภัยเกิดวันที่ เวลา น. ภัยสิ้นสุดวันที่ เวลา น.
๓. สถานที่เกิดภัย ดังต่อไปนี้หมู่ที่ ตำบลเทพรักษา อำเภอสังขะ จังหวัดสุรินทร์
๔. ราษฎรที่ประสบภัย  
 ๔.๑ ราษฎรได้รับความเดือดร้อน.....คน.....ครัวเรือน ๔.๒ บาดเจ็บ.....คน  
 ๔.๓ เสียชีวิต.....คน ๔.๔ สูญหาย.....คน ๔.๕ อพยพไปยังพื้นที่ปลอดภัย.....คน.....ครัวเรือน
๕. พื้นที่ประสบภัยและความเสียหาย  
 ๕.๑ อาคารสิ่งก่อสร้าง บ้านพักอาศัย.....หลัง อาคารสูงตั้งแต่ ๒๓ เมตรขึ้นไป.....อาคาร โรงงาน.....  
 แห่ง วัด.....แห่ง สถานที่ราชการ.....แห่ง อื่นๆ  
 ความเสียหายประมาณ .....บาท  
 ๕.๒ พื้นที่และทรัพย์สินทางการเกษตร พืชไร่.....ไร่ นา.....ไร่ สวนยางพารา ไร่ บ่อปลา.....บ่อ  
 บ่อกุ้ง.....บ่อ สัตว์เลี้ยง (โค.....ตัว สุกร.....ตัว เป็ด/ไก่.....ตัว) อื่นๆ  
 ความเสียหายประมาณ .....ตัน  
 ๕.๓ สิ่งสาธารณประโยชน์ ถนน.....สาย สะพาน.....แห่ง คอสะพาน.....แห่ง ฝาย.....แห่ง  
 อื่นๆ..... ความเสียหายประมาณ .....บาท  
 รวมความเสียหายเบื้องต้นประมาณ.....บาท
๖. การบรรเทาภัย  
 องค์การบริหารส่วนตำบลเทพรักษาได้ดำเนินการสำรวจและตรวจสอบความเสียหายเพื่อให้ความช่วยเหลือราษฎร  
 ในเบื้องต้นแล้ว
๗. เครื่องมือ/อุปกรณ์ที่ใช้ รถดับเพลิง.....คัน รถบรรทุกน้ำ.....คัน รถกู้ภัย.....คัน รถบรรทุก.....คัน  
 เรือ.....ลำ เครื่องสูบน้ำ..... เครื่องมือ อื่นๆ.....
- ๗.๑ ส่วนราชการ.....หน่วยงาน ๗.๒ เอกชน/ประชาชน.....กลุ่ม/คน
๘. การดำเนินงานของส่วนราชการ หน่วยอาสาสมัคร มูลนิธิในพื้นที่.....  
 ส่วนราชการอื่น (ชื่อ).....  ภาคเอกชน (ชื่อ).....

ลงชื่อ.....ผู้รายงาน

( )

นายกองค้การบริหารส่วนตำบลเทพรักษา

ผู้อำนวยการท้องถิ่น

ภาคผนวก ข

ที่ ...../.....



ที่ทำการองค์การบริหารส่วนตำบลเทพรักษา  
หมู่ที่ ๘ ต.เทพรักษา อำเภอสังขะ  
จังหวัดสุรินทร์ ๓๒๑๕๐

### หนังสือรับรองผู้ประสบภัยประเภทบุคคลธรรมดา

หนังสือฉบับนี้ให้ไว้เพื่อรับรองว่า ..... เกิดวันที่ ..... เดือน ..... พ.ศ..... เลขประจำตัวประชาชน ..... ที่อยู่ที่ประสบสาธารณภัย บ้านเลขที่ ..... หมู่ที่ ..... ตำบลเทพรักษา อำเภอสังขะ จังหวัดสุรินทร์ รหัสไปรษณีย์ ๓๒๑๕๐ โทรศัพท์..... ที่อยู่ตามทะเบียนบ้านหรือที่อยู่ติดต่อได้ บ้านเลขที่ ..... หมู่ที่ ..... ตำบลเทพรักษา อำเภอสังขะ จังหวัดสุรินทร์ รหัสไปรษณีย์ ๓๒๑๕๐ เป็นผู้ประสบภัยหรือได้รับผลกระทบจากเหตุการณ์ ..... เมื่อวันที่ ..... พ.ศ. .... สถานที่เกิดสาธารณภัย หมู่ที่ ..... ต.เทพรักษา อ.สังขะ จ.สุรินทร์ ความเสียหายของผู้ประสบภัยตามบัญชีความเสียหายแนบท้ายหนังสือรับรองของผู้ประสบภัยประเภทบุคคลธรรมดาฉบับนี้

ผู้ประสบภัยมีสิทธิที่จะได้รับการสงเคราะห์และการฟื้นฟู จากหน่วยงานของทางราชการ ด้านใดด้านหนึ่ง หรือหลายด้านตามเงื่อนไข หลักเกณฑ์ และแนวทางที่หน่วยงานนั้นกำหนด รายละเอียดตารางแสดงสิทธิที่จะได้รับจากทางราชการปรากฏตามแนบท้าย

ให้ไว้ ณ วันที่ ..... เดือน ..... พ.ศ. ....

( )

นายกองค์การบริหารส่วนตำบลเทพรักษา  
ผู้อำนวยการท้องถิ่น