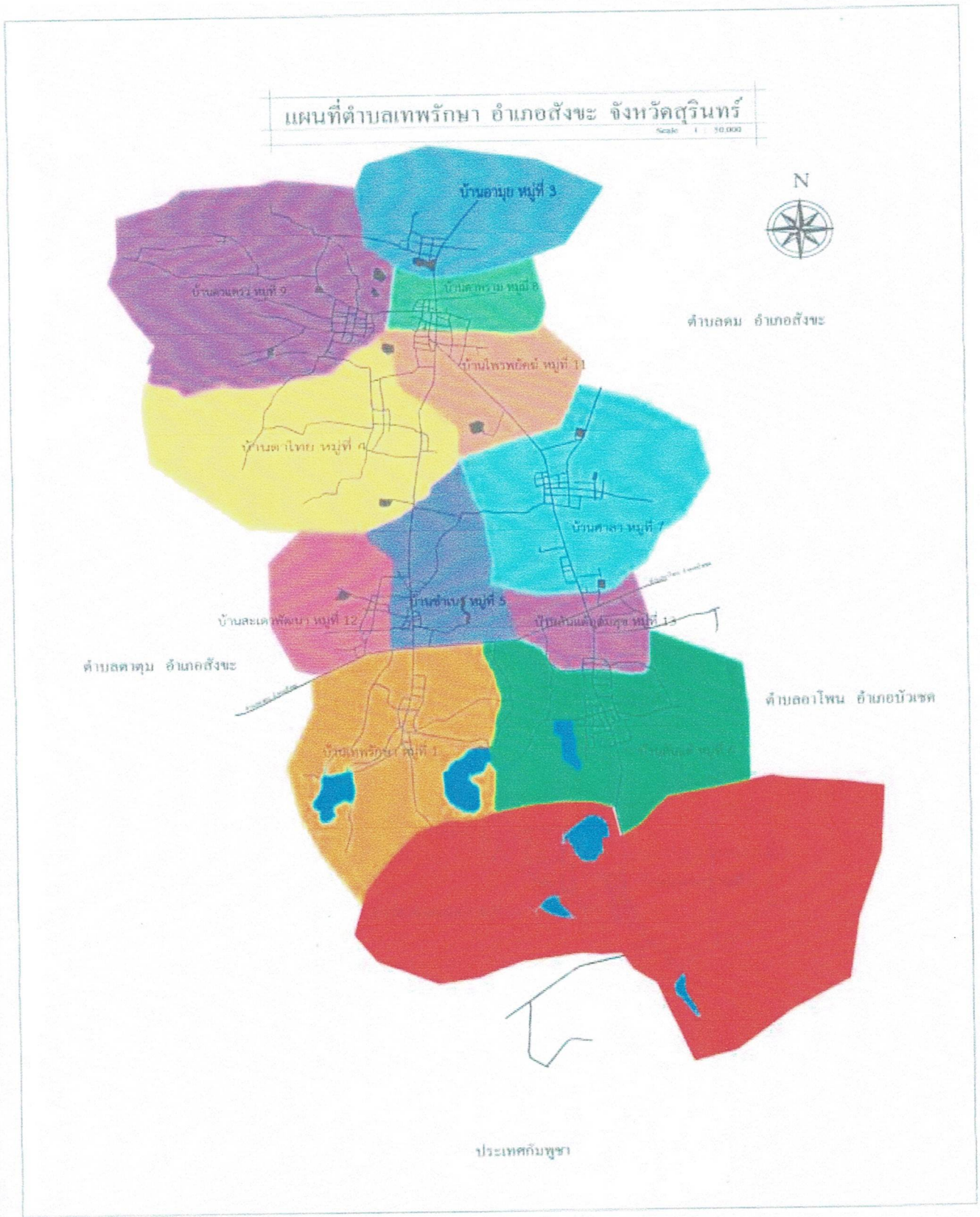
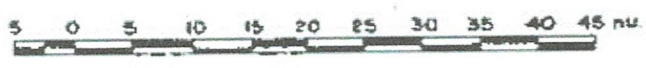
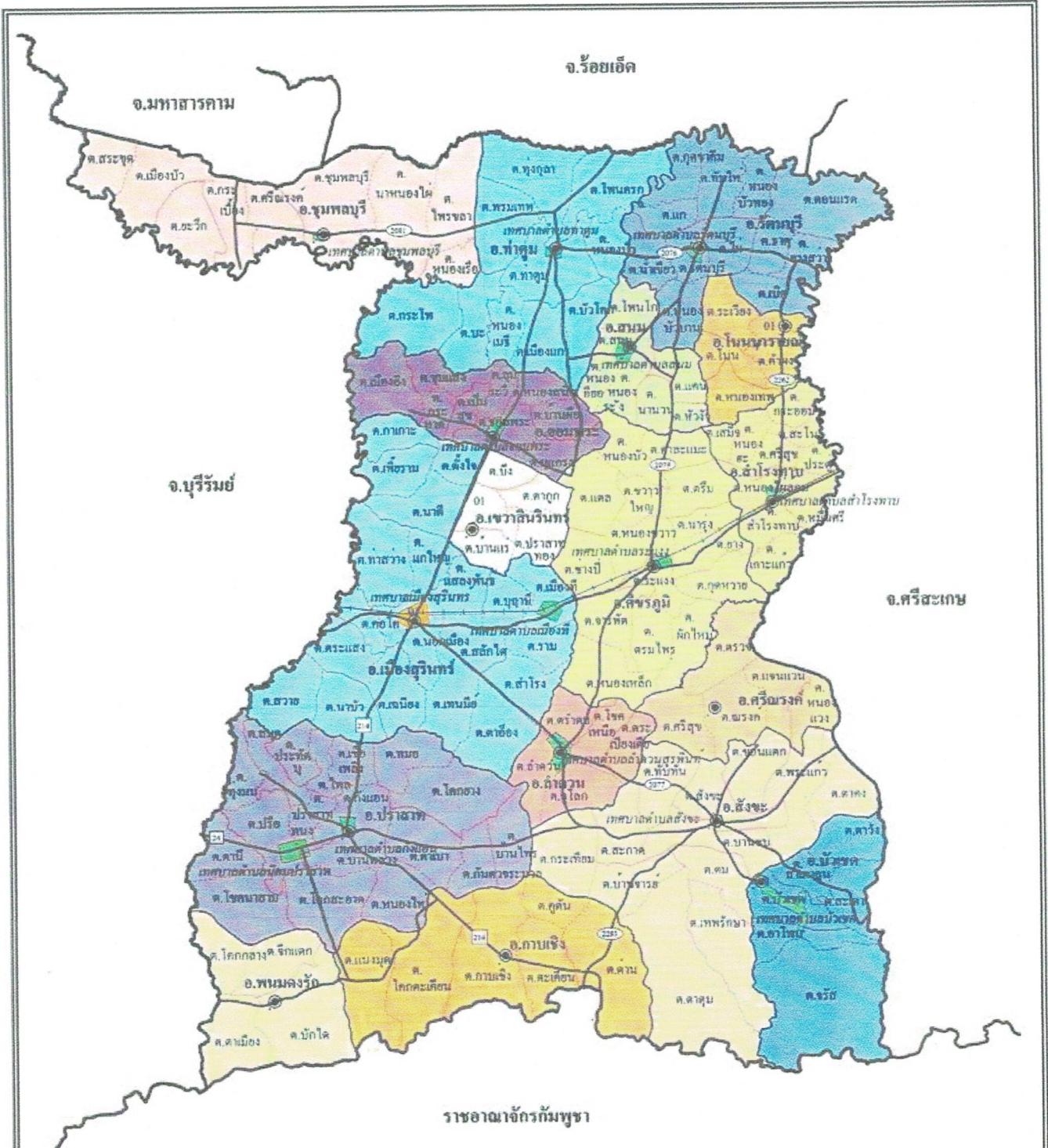


สารบัญแผนภาพ

	หน้า
แผนภาพที่ ๑-๑ : วงจรการจัดการความเสี่ยงจากสาธารณภัย	บทนำ
แผนภาพที่ ๒-๑ : ความเชื่อมโยงของยุทธศาสตร์	๑๙
แผนภาพที่ ๒-๑ : แหล่งงบประมาณในการจัดการความเสี่ยงจากสาธารณภัย	๒๕
แผนภาพที่ ๓-๑ : วงจรการจัดการความเสี่ยงจากสาธารณภัย	๒๖
แผนภาพที่ ๓-๒ : กลไกการจัดการความเสี่ยงจากสาธารณภัย	๓๐
แผนภาพที่ ๔-๑ : องค์ประกอบสำคัญของระบบเตือนภัย	๔๗
แผนภาพที่ ๔-๒ : กระบวนการแจ้งเตือนภัย	๔๙
แผนภาพที่ ๕-๑ : โครงสร้างศูนย์ปฏิบัติการฉุกเฉินท้องถิ่น	๕๖
แผนภาพที่ ๕-๒ : การจัดการประจำศูนย์ปฏิบัติการฉุกเฉินท้องถิ่น	๕๗
แผนภาพที่ ๕-๓ : การกำหนดบุคคลผู้มีอำนาจในการป้องกันและบรรเทาสาธารณภัย ตามพระราชบัญญัติป้องกันและบรรเทาสาธารณภัย พ.ศ.๒๕๕๐	๕๘
แผนภาพที่ ๕-๔ : ผังสื่อสารในการป้องกันและบรรเทาสาธารณภัย	๖๔-๖๕
แผนภาพที่ ๖-๑ : วงจรการจัดการสาธารณภัยสู่การพัฒนาให้ดีกว่าและปลอดภัยกว่าเดิม	๘๐
แผนภาพที่ ๖-๒ : กระบวนการประเมิน	๘๑
แผนภาพที่ ๙-๑ : กระบวนการขับเคลื่อนแผนการป้องกันและบรรเทาสาธารณภัย พ.ศ.๒๕๖๔-๒๕๗๐	๙๙

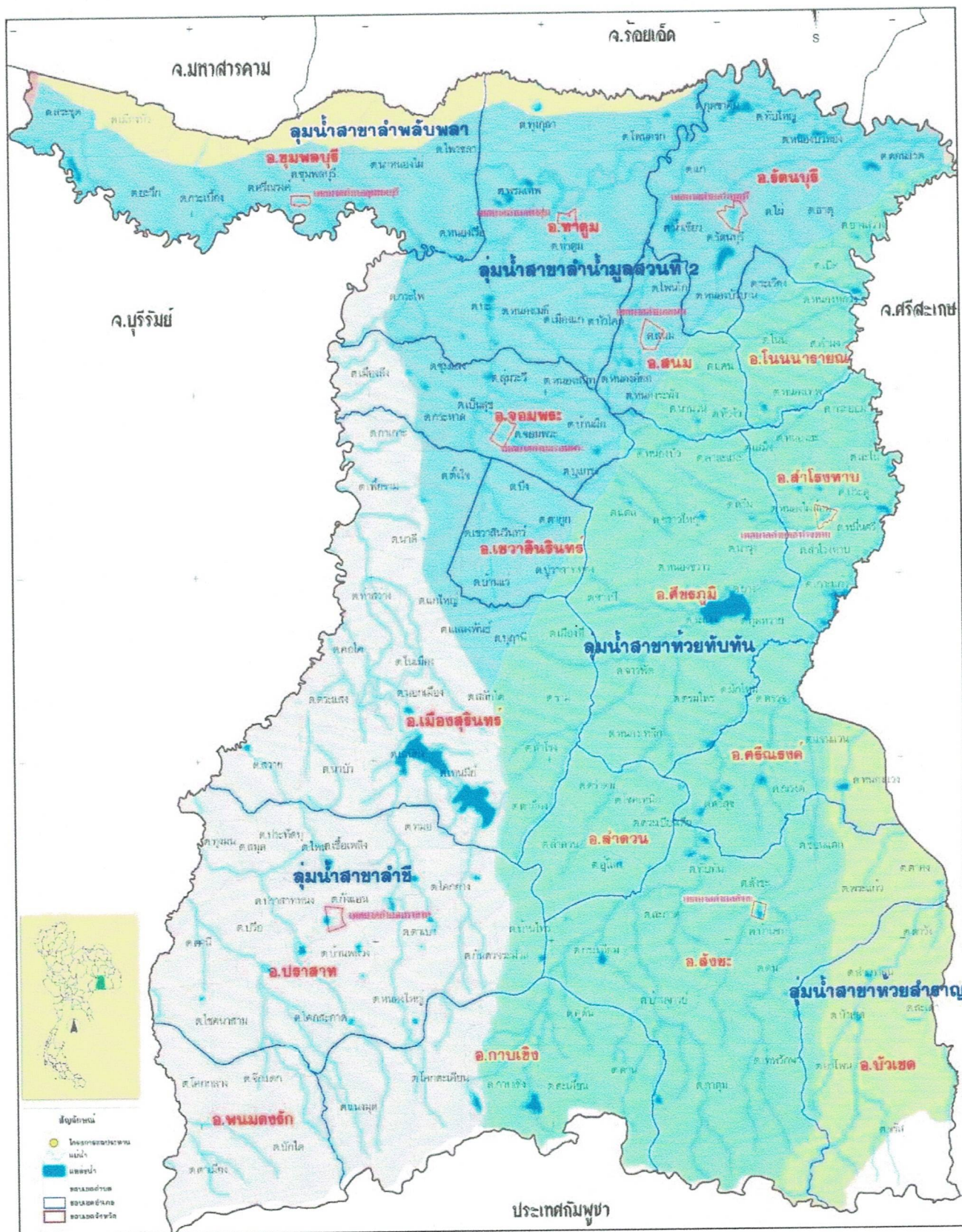
แผนที่แสดงขอบเขตขององค์การบริหารส่วนตำบลเทพรักษา



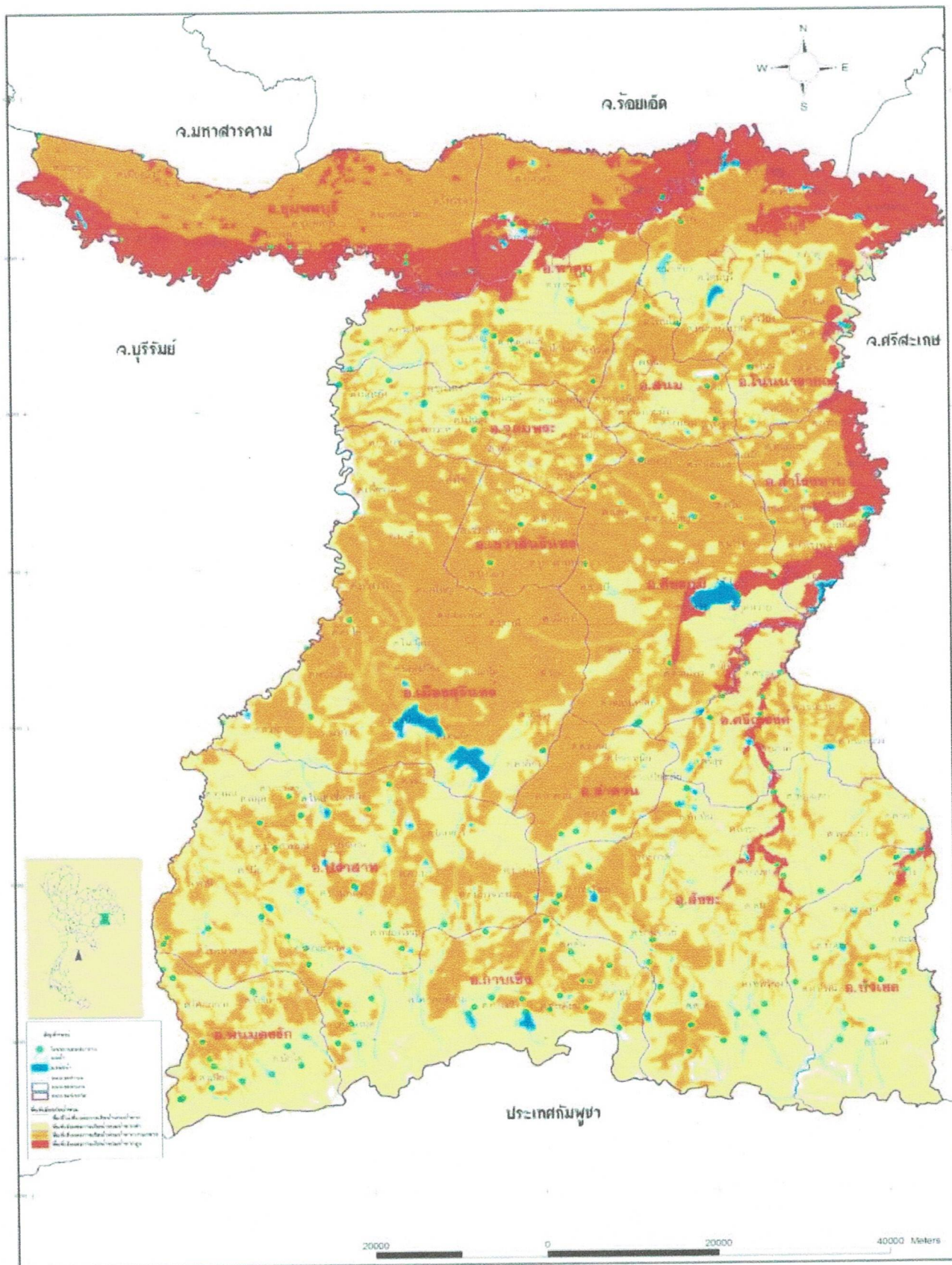


แผนที่จังหวัดสุรินทร์ : แสดงที่ตั้งและอาณาเขตของจังหวัดสุรินทร์

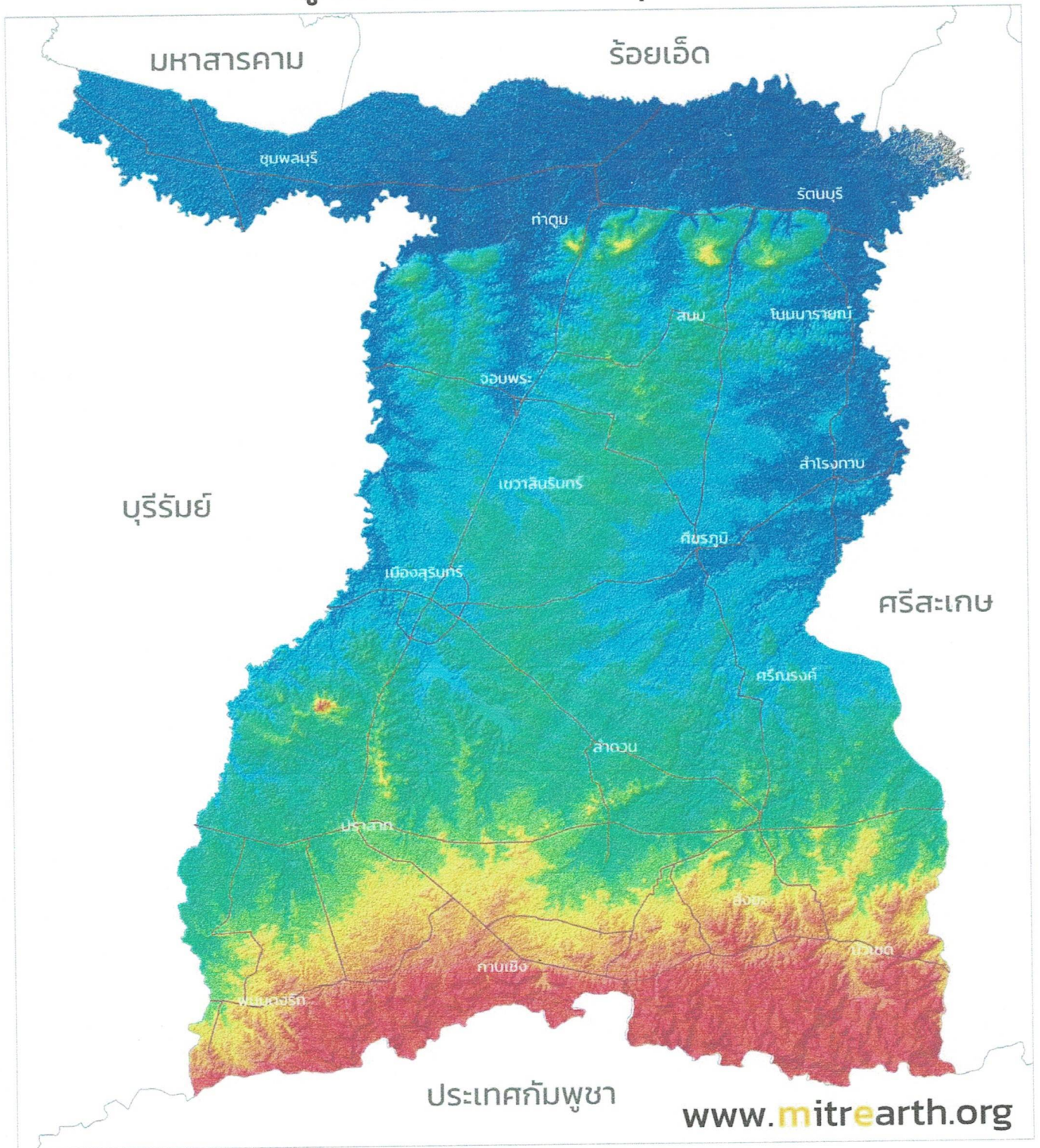
แผนที่ ๑ แสดงขอบเขตการปกครองและลุ่มน้ำสาขาในพื้นที่จังหวัดสุรินทร์



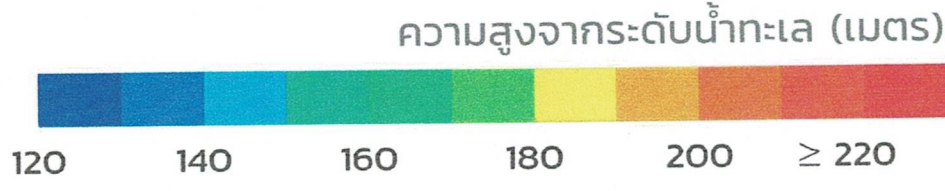
แผนที่ ๓ แสดงพื้นที่เสี่ยงต่อการเกิดภัยน้ำท่วมซ้ำซากระดับต่างๆ ในจังหวัดสุรินทร์



ภูมิประเทศ จังหวัดสุรินทร์



N
30 กิโลเมตร



รูปภาพที่ ๑ แผนภูมิแสดงระบบลุ่มน้ำในเขตโครงการชลประทานสุรินทร์



ที่มา : โครงการชลประทานสุรินทร์

แผนภูมิแสดงระบบลุ่มน้ำในเขตพื้นที่องค์การบริหารส่วนตำบลเทพรักษา

